

SOGO®

Human Technology



DESIGNED
IN SPAIN



HI POWER
BLDC
MOTOR

TECNOLOGÍA
IONICA

SECADOR DE PELO

STYLOUS
ULTRAPOWER **1800W**

1800W
MAX

Potencia



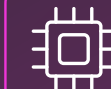
Temperaturas



Velocidades



Tecnología
Jetflow



Control
Inteligente

1.8m

Longitud
de cable

SS-3235

www.sogo.es

SOGO®

Human Technology

Tecnología Cuidado Personal
Personal Care Technology



10

120

Producto / Product:

7.2 x 9.6 x 23.3 cm / 0.6 kg

Caja Individual / Gift box:

30.4 x 22.4 x 8.4 cm / 1.5 Kg


Caja Master / Export Carton:

46.8 x 32.4 x 45 cm / 13 - 12 Kg



ES SECADOR DE PELO

- Secador de pelo con motor BLDC de alta potencia con más de 110.000 rotaciones por minuto
- Con alta velocidad de aire de 25 m/seg.
- Equipado con tecnología de secado Ionic para hacer el secador más eficiente, potente y ligero
- Equipado con tecnología JETFLOW de alta velocidad para un secado rápido del pelo
- Incluye un concentrador magnético profesional y un difusor magnético
- Elegante gancho para colgar y tener el secador siempre a mano
- Diseño de protección térmica en tres capas
- Sistema de control de temperatura automatizado (PID Controller) para regular la temperatura según las condiciones atmosféricas
- Accesorios: 1 Boquilla magnética; 1 Concentrador magnético, y 1 bolsa
- Pantalla digital con luz LED
- Secador de pelo de estilizador múltiple con ajuste de 5 temperaturas: Frío, 60°; 80°; 100°C, Ciclo frío-calor
- Indicador luminoso de temperaturas

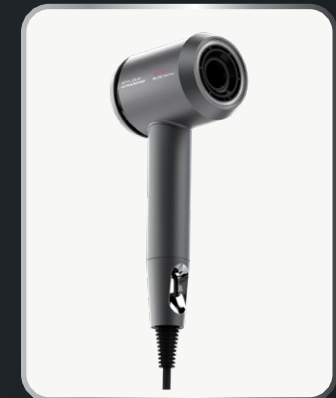
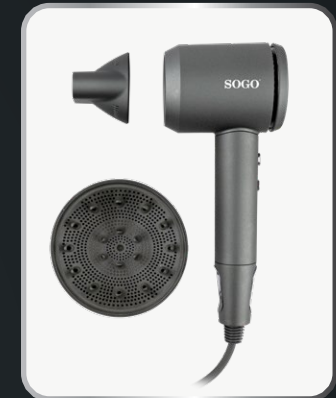
 100 - 240V~ 50-60Hz
1600 - 1800W

EN HAIR DRYER

- High Power BLDC motor hair dryer with more than 110,000 rotations per minute
- With high-speed air throbs with 25m/sec.
- Equipped with Ionic hair drying technology to make the dryer more efficient, powerful and lightweight.
- Equipped with High Speed JETFLOW TECHNOLOGY for quick hair drying experience
- Included professional Magnetic concentrator and magnetic diffuser
- Stylish hanging up hook and to keep your hair dryer always within your reach
- Tripe layered heat protection design
- Automated temperature controller system (PID Controller) to regulate temperature as per atmospheric conditions
- Accessories: 1 Magnetic Nozzle; 1 Magnetic Concentrator, and 1 bag
- Digital LED light Display
- Multiple styler hair dryer with 5-temperature setting: Cool, 60°; 80°; 100°C, Hot-Cool Cycle
- Temperatures control indicator light

PT SECADOR DE CABELO

- Secador de cabelo com motor BLDC de alta potência com mais de 110.000 rotações por minuto
- Com ar de alta velocidade de 25 m/seg.
- Equipado com a tecnologia de secagem iónica para tornar o secador mais eficiente, potente e leve
- Equipado com a TECNOLOGIA JETFLOW de alta velocidade para uma experiência de secagem rápida do cabelo
- Inclui concentrador magnético profissional e difusor magnético
- Gancho elegante para pendurar e manter o secador de cabelo sempre ao seu alcance
- Design de proteção térmica em camadas triplas
- Sistema de controlo automático da temperatura (controlador PID) para regular a temperatura de acordo com as condições atmosféricas
- Acessórios: 1 bocal magnético; 1 concentrador magnético e 1 saco
- Ecrã digital com luz LED
- Secador de cabelo de modelação múltipla com 5 ajustes de temperatura: Frío, 60°; 80°; 100°C, Ciclo quente-frío
- Indicador luminoso do controlo das temperaturas



SS-3235
www.sogo.es



DESIGNED
IN SPAIN



© SOGO All Rights Reserved.

SOGO®

Human Technology

Tecnología Cuidado Personal
Personal Care Technology



Producto / Product:

7,2 x 9,6 x 23,3 cm / 0,6 kg

Caja Individual / Gift box:

30,4 x 22,4 x 8,4 cm / 1,5 Kg


Caja Master / Export Carton:

46,8 x 32,4 x 45 cm / 13 - 12 Kg



FR SÈCHE-CHEVEUX

- Sèche-cheveux à moteur BLDC haute puissance avec plus de 110.000 rotations par minute
- Avec jet d'air à grande vitesse de 25m/seg.
- Équipé d'une technologie ionique qui le rend plus efficace, plus puissant et plus léger
- Équipé de la TECHNOLOGIE JETFLOW à haute vitesse pour un séchage rapide des cheveux
- Le concentrateur et le diffuseur magnétiques professionnels inclus
- Crochet de suspension élégant pour garder votre sèche-cheveux toujours à portée de main
- Conception de protection thermique à trois couches
- Système de contrôle automatisé de la température (contrôleur PID) pour réguler la température en fonction des conditions atmosphériques
- Accessoires : 1 buse magnétique, 1 concentrateur magnétique et 1 sac
- Affichage numérique par LED
- Sèche-cheveux à style multiple avec réglage à 5 températures : Cool, 60° ; 80° ; 100°C , Cycle chaud-froid
- Voyant de contrôle de températures

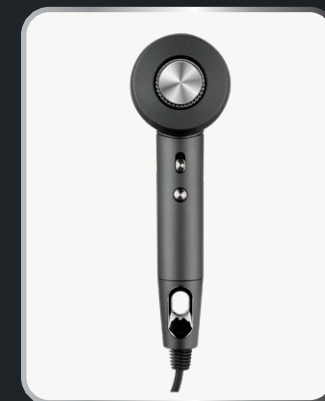
 100 - 240V~ 50-60Hz
1600 - 1800W

DE HAARTROCKNER

- Hochleistungs-BLDC-Motor-Haartrockner mit mehr als 110.000 Umdrehungen pro Minute
- Mit hoher Luftgeschwindigkeit von 25 m/sec.
- Ist mit der Ionic-Haartrocknungstechnologie ausgestattet, die den Trockner effizienter, leistungsfähiger und leichter macht.
- Ausgestattet mit High Speed JETFLOW TECHNOLOGY für ein schnelles Haartrocknungserlebnis
- Inklusive professionellem magnetischem Konzentrador und magnetischem Diffusor
- Eleganter Aufhängehaken, damit Sie Ihren Haartrockner immer in Reichweite haben
- Dreifach geschichtetes Hitzeschutzdesign
- Automatisches Temperaturregelungssystem (PID-Controller) zur Regulierung der Temperatur entsprechend den atmosphärischen Bedingungen
- Zubehör: 1 magnetische Düse, 1 magnetischer Konzentrador und 1 Tasche
- Digitale LED-Anzeige
- Mehrere Styler Haartrockner mit 5-Temperatur-Einstellung: Kühl, 60°; 80°; 100°C, Heiß-Kühl-Zyklus
- Kontrollleuchte für Temperaturen

IT ASCIUGACAPELLI

- Asciugacapelli con motore BLDC ad alta potenza con oltre 110.000 rotazioni al minuto
- Con aria ad alta velocità a 25 m/sec.
- Dotato di tecnologia di asciugatura ionica per rendere l'asciugacapelli più efficiente, potente e leggero
- Dotato di TECNOLOGIA JETFLOW ad alta velocità per un'asciugatura rapida dei capelli
- Concentratore magnetico e diffusore magnetico inclusi
- Elegante gancio per appendere l'asciugacapelli e tenerlo sempre a portata di mano
- Protezione termica a tre strati
- Sistema di controllo automatico della temperatura (PID) per regolare la temperatura in base alle condizioni atmosferiche
- Accessori: 1 beccuccio magnetico; 1 concentratore magnetico e 1 sacchetto
- Display digitale a LED
- Asciugacapelli con styler multipli: Impostazione a 5 temperature: Fresco, 60°; 80°; 100°C, Ciclo caldo-freddo
- Spia di controllo della temperatura



SS-3235
www.sogo.es



DESIGNED
IN SPAIN



© SOGO All Rights Reserved.