

SOGO®

Human Technology



DESIGNED
IN SPAIN



TECNOLOGÍA
IONICA

SECADOR DE PELO

STYLOUS
TURBOPOWER **1800W**

SS-3225
www.sogo.es

**1800W
MAX**

Potencia



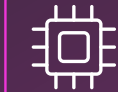
Temperaturas



Velocidades



Tecnología
Jetflow



Control
Inteligente

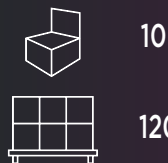
1.8m

Longitud
de cable

SOGO®

Human Technology

Tecnología Cuidado Personal
Personal Care Technology



Producto / Product:

7.2 x 9.6 x 23.3 cm / 0.6 kg

Caja Individual / Gift box:

30.4 x 22.4 x 8.4 cm / 1.5 Kg


Caja Master / Export Carton:

46.8 x 32.4 x 45 cm / 13 - 12 Kg



ES SECADOR DE PELO

- Equipado con tecnología de secado Ionic para hacer el secador más eficiente, potente, silencioso y ligero. Una de las mejores tecnologías de secado para el cabello grueso, seco y encrespado
- Equipado con tecnología JETFLOW de alta velocidad para un secado rápido del pelo
- Incluye un concentrador magnético profesional y un difusor magnético para secar diferentes tipos de cabello con facilidad y sólo cambiando los accesorios
- Difusores para un rizo perfecto y concentradores para un alisado natural como nunca antes
- Elegante gancho para colgar y tener el secador siempre a mano
- Diseño de protección térmica en tres capas
- Sistema de control de temperatura automatizado (PID Controller) para regular la temperatura según las condiciones atmosféricas
- Accesorios: 1 Boquilla magnética; 1 Concentrador magnético, y 1 bolsa
- Pantalla digital con luz LED
- Secador de pelo de estilizador múltiple con ajuste de 4 temperaturas: Frío, 60°; 80°; 100°C
- 4 modos de temperatura para: Niños y Mascotas, Secado Normal, Peinado con Estilo, Turbo JET

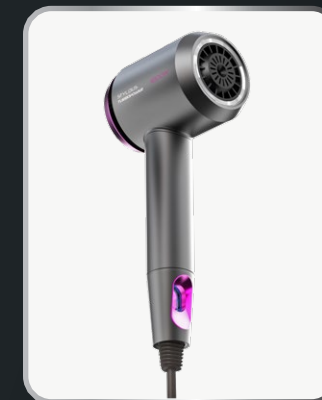
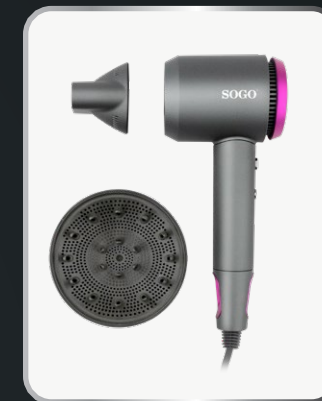
 100 - 240V~ 50-60Hz
1600 - 1800W

EN HAIR DRYER

- Equipped with Ionic hair drying technology to make the dryer more efficient, powerful, quiet and lightweight
- One of the best hair drying technology known to be best for thicker, dry and frizzy hair
- Equipped with High Speed JETFLOW TECHNOLOGY for quick hair drying experience
- Included professional Magnetic concentrator and magnetic diffuser, to hair dry different kind of hairs with an ease and just by changing the accessories. Diffusers for the perfect curl and concentrators for natural straightening like never before
- Stylish hanging up hook and to keep your hair dryer always within your reach
- Tripe layered heat protection design
- Automated temperature controller system (PID Controller) to regulate temperature as per atmospheric conditions
- Accessories: 1 Magnetic Nozzle; 1 Magnetic Concentrator, and 1 bag
- Digital LED light Display
- Multiple styler hair dryer with 4-temperature setting: Cool, 60°; 80°; 100°C
- 4 Temperature modes for: Child and Pet, Normal Drying, Hair Styling, Turbo JET

PT SECADOR DE CABELO

- Equipado com a tecnologia de secagem iônica para tornar o secador mais eficiente, potente, silencioso e leve. Uma das melhores tecnologias de secagem do cabelo, conhecida por ser a melhor para cabelos mais espessos, secos e frisados
- Equipado com a TECNOLOGIA JETFLOW de alta velocidade para uma experiência de secagem rápida do cabelo
- Inclui concentrador magnético profissional e difusor magnético, para secar diferentes tipos de cabelo com facilidade e apenas mudando os acessórios. Difusores para uma ondulação perfeita e concentradores para um alisamento natural como nunca antes
- Gancho elegante para pendurar e manter o secador de cabelo sempre ao seu alcance
- Design de proteção térmica em camadas triplas
- Sistema de controlo automático da temperatura (controlador PID) para regular a temperatura de acordo com as condições atmosféricas
- Acessórios: 1 bocal magnético; 1 concentrador magnético e 1 saco
- Ecrã digital com luz LED
- Secador de cabelo de modelação múltipla com 4 ajustes de temperatura: Frio, 60°; 80°; 100°C
- 4 modos de temperatura para: Crianças e animais de estimação, Secagem normal, Penteado com estilo, Turbo Jato



SS-3225
www.sogo.es



DESIGNED
IN SPAIN



© SOGO All Rights Reserved.

SOGO®

Human Technology

Tecnología Cuidado Personal
Personal Care Technology



Producto / Product:

7.2 x 9.6 x 23.3 cm / 0.6 kg

Caja Individual / Gift box:

30.4 x 22.4 x 8.4 cm / 1.5 Kg


Caja Master / Export Carton:

46.8 x 32.4 x 45 cm / 13 - 12 Kg



FR SÈCHE-CHEVEUX

- Équipé d'une technologie ionique qui le rend plus efficace, plus puissant, plus silencieux et plus léger. L'une des meilleures technologies de séchage des cheveux, connue pour être la meilleure pour les cheveux épais, secs et crépus
- Équipé de la TECHNOLOGIE JETFLOW à haute vitesse pour un séchage rapide des cheveux
- Le concentrateur et le diffuseur magnétiques professionnels inclus permettent de sécher facilement différents types de cheveux en changeant simplement les accessoires. Des diffuseurs pour des boucles parfaites et des concentrateurs pour un lissage naturel comme jamais auparavant
- Crochet de suspension élégant pour garder votre sèche-cheveux toujours à portée de main
- Conception de protection thermique à trois couches
- Système de contrôle automatisé de la température (contrôleur PID) pour réguler la température en fonction des conditions atmosphériques
- Accessoires : 1 buse magnétique, 1 concentrateur magnétique et 1 sac
- Affichage numérique par LED
- Sèche-cheveux à style multiple avec réglage à 4 températures : Cool, 60° ; 80° ; 100°C
- 4 modes de température pour : Enfants et animaux, Séchage normal, Stylage des cheveux, Turbo JET

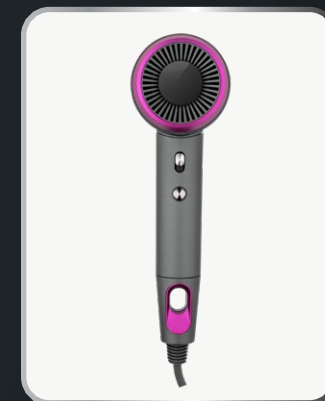
 100 - 240V~ 50-60Hz
1600 - 1800W

DE HAARTROCKNER

- Ist mit der Ionic-Haartrocknungstechnologie ausgestattet, die den Trockner effizienter, leistungsfähiger, leiser und leichter macht. Eine der besten Haarrocknungstechnologien, die für dickeres, trockenenes und krauses Haar geeignet ist
- Ausgestattet mit High Speed JETFLOW TECHNOLOGY für ein schnelles Haarrocknungserlebnis
- Inklusive professionellem magnetischem Konzentrator und magnetischem Diffusor, um verschiedene Haartypen mit Leichtigkeit zu trocknen, indem Sie einfach das Zubehör wechseln. Diffusoren für perfekte Locken und Konzentratoren für natürliches Glätten wie nie zuvor
- Eleganter Aufhängehaken, damit Sie Ihren Haartrockner immer in Reichweite haben
- Dreifach geschichtetes Hitzeschutzdesign
- Automatisches Temperaturregelungssystem (PID-Controller) zur Regulierung der Temperatur entsprechend den atmosphärischen Bedingungen
- Zubehör: 1 magnetische Düse, 1 magnetischer Konzentrator und 1 Tasche
- Digitale LED-Anzeige
- Mehrere Styler Haartrockner mit 4-Temperatur-Einstellung: Kühl, 60°; 80°; 100°C
- 4 Temperaturmodi für: Kinder & Haustiere, Normal trocken, Haarstyling, Turbo JET

IT ASCIUGACAPELLI

- Dotato di tecnologia di asciugatura ionica per rendere l'asciugacapelli più efficiente, potente, silenzioso e leggero. Una delle migliori tecnologie di asciugatura dei capelli, nota per essere la migliore per i capelli più spessi, secchi e crespi
- Dotato di TECNOLOGIA JETFLOW ad alta velocità per un'asciugatura rapida dei capelli
- Concentratore magnetico e diffusore magnetico inclusi, per asciugare diversi tipi di capelli con facilità e semplicemente cambiando gli accessori. Diffusori per un riccio perfetto e concentratori per una stiratura naturale come mai prima d'ora
- Elegante gancio per appendere l'asciugacapelli e tenerlo sempre a portata di mano
- Protezione termica a tre strati
- Sistema di controllo automatico della temperatura (PID) per regolare la temperatura in base alle condizioni atmosferiche
- Accessori: 1 beccuccio magnetico; 1 concentratore magnetico e 1 sacchetto
- Display digitale a LED
- Asciugacapelli con styler multipli: Impostazione a 4 temperature: Fresco, 60°; 80°; 100°C
- 4 modalità di temperatura per: Bambini e animali domestici, Asciugatura normale, Acconciatura con stile, Turbo JET



SS-3225
www.sogo.es



DESIGNED
IN SPAIN



© SOGO All Rights Reserved.