

# SOGO®

Human Technology

## SET DE PLANCHA Y SECADOR DE PELO 2 EN 1

TRAVEL RADIANTSTYLER



DESIGNED  
IN SPAIN

SOGO® 1500W  
TRAVEL  
RADIANTSTYLER



**1500W  
MAX** POTENCIA  
POWER

**2** AJUSTES DE  
TEMPERATURA  
TEMPERATURE  
SETTINGS

**35W  
MAX** POTENCIA  
POWER

**200°C  
MAX** TEMPERATURA  
TEMPERATURE

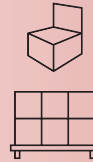


**SS-3870**  
www.sogo.es

# SOGO®

Human Technology

Tecnología Cuidado Personal  
Personal Care Technology



Producto / Product:

- / - kg

Caja Individual / Gift box:

20 x 8.2 x 32.5 cm / - kg

Caja Master / Export Carton:

- cm / - kg



## ES SET DE PLANCHA Y SECADOR DE PELO 2 EN 1

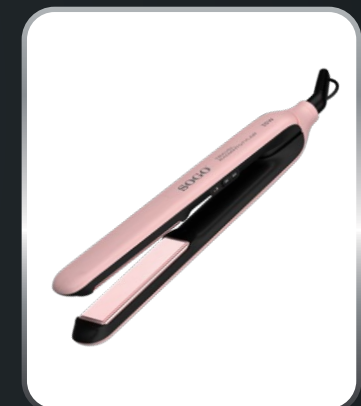
- **Secador de pelo:**
  - Potencia: 1500W Max
  - Anillo para colgar
  - 2 ajustes de temperatura
  - Accesorio: Concentrador incluido
  - Mango plegable
- **Plancha de pelo:**
  - Potencia: 35W Max
  - Anillo para colgar
  - 1 ajuste de temperatura
  - Cable giratorio 360°
  - Placas flotantes con revestimiento cerámico y resistencia PTC.
  - Alta temperatura de 200°C y función de bloqueo.


## EN 2 IN 1 HAIR STRAIGHTENER AND DRYER SET

- **Hair dryer:**
  - Power: 1500W Max
  - Hanging Loop
  - 2 temperatures settings
  - Accessories: Concentrator Included
  - Foldable handle
- **Hair straightener:**
  - Power: 35W Max
  - Hanging Loop
  - 1 temperature settings
  - 360° Swivel cord
  - Ceramic coated Floating plates and PTC heating element.
  - With High temperature as 200°C and Lock function.

## PT CONJUNTO DE ALISADOR E SECADOR DE CABELO 2 EM 1

- **Secador de cabelo:**
  - Potência: 1500W Max
  - Laço para pendurar
  - 2 regulação da temperaturas
  - Acessórios: Concentrador Incluído
  - Pega dobrável
- **Alisador de cabelo:**
  - Potência: 35W Max
  - Laço para pendurar
  - 1 regulação da temperatura
  - Cabo giratório de 360°
  - Placas flutuantes com revestimento cerâmico e elemento de aquecimento PTC.
  - Alta temperatura de 200°C e função lock.



 **Secador de pelo:** DC 220-240V~ 50-60Hz 1200-1500W  
**Plancha de pelo:** AC 100-240V- 50-60HZ 25-35W

SS-3870  
www.sogo.es



DESIGNED  
IN SPAIN

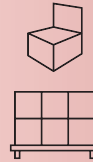


© SOGO All Rights Reserved.

# SOGO®

Human Technology

Tecnología Cuidado Personal  
Personal Care Technology



Producto / Product:

- / - kg

Caja Individual / Gift box:

20 x 8.2 x 32.5 cm / - kg

Caja Master / Export Carton:

- cm / - kg



## FR ENSEMBLE 2 EN 1 DE LISSEUR ET DE SÈCHOIR À CHEVEUX

- **Sèche-cheveux :**
  - Puissance : 1500W Max
  - Boucle de suspension
  - 2 Réglage de la température
  - Accessoires : Concentrateur inclus
  - Poignée pliable
- **Plisseur à cheveux :**
  - Puissance : 35W Max
  - Boucle de suspension
  - 1 Réglage de la température
  - Cordon pivotant à 360°.
  - Plaques flottantes à revêtement céramique et élément chauffant PTC.
  - Haute température de 200°C et fonction de verrouillage.

## DE 2 IN 1 SET AUS HAARGLÄTTER UND HAARTROCKNER

- **Haartrockner:**
  - Leistung: 1500W Max
  - Aufhängeschlaufe
  - 2 Temperatureinstellung
  - Zubehör: Konzentrator inklusive
  - Zusammenklappbarer Griff
- **Haarglätter:**
  - Leistung: 35W Max
  - Aufhängeschlaufe
  - 1 Temperatureinstellung
  - 360° drehbarem Kabel
  - Keramisch beschichtete, schwimmende Platten und PTC-Heizelement.
  - Hohe Temperatur von 200°C und Lock-Funktion.

## IT SET 2 IN 1 PIASTRA E ASCIUGACAPELLI

- **Asciugacapelli:**
  - Potenza: 1500W Max
  - Anello per appendere
  - 2 Impostazione temperatura
  - Accessori: Concentratore inclus
  - Manico pieghevole
- **Piastra per capelli:**
  - Potenza: 35W Max
  - Anello per appendere
  - 1 Impostazione temperatura
  - Cavo girevole a 360°
  - Piastre flottanti con rivestimento in ceramica ed elemento riscaldante PTC.
  - Alta temperatura di 200°C e funzione Lock.



**Secador de pelo:** DC 220-240V 50-60Hz 1200-1500W  
**Plancha de pelo:** AC 100-240V 50-60HZ 25-35W

SS-3870

www.sogo.es



DESIGNED  
IN SPAIN



© SOGO All Rights Reserved.