

SOGO®

Human Technology

manual de instrucciones / instructions for use
mode d'emploi / manual de instruções
gebrauchsanweisung / manuale d'istruzioni



BÁSCULA DE COCINA DIGITAL
DIGITAL KITCHEN SCALE
BALANCE DE CUISINE NUMÉRIQUE
BALANÇA DE COZINHA DIGITAL
DIGITALE KÜCHENWAAGE
BILANCIA DIGITALE DA CUCINA

Precaución: lea y conserve estas importantes instrucciones
Caution: please read and preserve these important instructions

ref. SS-2915



Estimado usuario, gracias por elegir esta báscula de cocina electrónica bluetooth. Este producto está diseñado no solo para darle el peso de los alimentos, sino también para brindarle la información nutricional precisa sobre los alimentos. Para hacer un uso completo de este producto y asegurar su precisión y vida útil, lea este manual detenidamente antes de usarlo.

IMPORTANTE:

- Siempre lea las instrucciones cuidadosamente antes de usar.
- Este manual se puede descargar desde nuestra página web www.sogo.com
- Conserve estas instrucciones para futuras consultas.

ESPECIFICACIONES

- Equipado con un sensor de "medidor de tensión" de alta precisión y una CPU de alta capacidad, para garantizar no solo brindarle la precisión de pesaje, sino también ayudarlo a obtener el valor nutricional correcto de los alimentos que consume.
- Con capacidad para pesar hasta 5 kg (5000 g)
- Con base de acero inoxidable, para darle un aspecto más elegante y con clase.
- Con pantalla LCD iluminada
- El producto está provisto de un orificio en la parte superior, para que pueda colgarlo en un gancho o en un clavo fijado a la pared de la cocina, para brindarle un acceso rápido y ahorrarle espacio de almacenamiento.

PARÁMETROS TÉCNICOS

- Capacidad: 1g-5000g
- Mostrar valor numérico: 1g
- Batería: 2 X AAA (1,5 V) / LR03 (no incluidas)
- Temperatura de trabajo: 5°C - 60°C
- Uso de pantalla: pantalla LCD, 4 unidades

FUNCIÓN DE LA TECLA

- Encendido y tecla TARA:
- Botón de ENCENDIDO / APAGADO: presione el botón de ENCENDIDO / APAGADO durante largo tiempo para apagar la báscula.
- Unidades de pesaje: Ingredientes sólidos: g / lb / oz / kg Agua y leche: ml

FUNCIONAMIENTO

- Saque la báscula y abra la tapa de la batería, instale las baterías en la caja de la batería y la báscula estará lista para ser utilizada.

PROCEDIMIENTO DE PESAJE

- Presione la tecla "ON / OFF" y "TARE" para encender la báscula. Aparecerá cero "0" en la pantalla.
- En el estado de peso, presione la tecla "UNIDAD", puede cambiar "g", "oz", "kg", "lb".
- Bajo el estado de peso, puede poner la comida directamente sobre el metal. El peso de los alimentos aparecerá en la pantalla.
- O puedes pesar con la ayuda de cualquier recipiente. Para ello, coloque el recipiente sobre la base de acero, la pantalla LCD mostrará el peso del recipiente. Presione la tecla "TARA", la pantalla LCD muestra cero. Limpie el peso del recipiente, luego coloque los ingredientes alimentarios en el recipiente y el único peso de los ingredientes alimentarios aparecerá en la pantalla.

INFORMACIÓN SOBRE EL VALOR NUTRICIONAL

Para averiguar el valor nutricional de los alimentos, vincule (conecte) la báscula con la aplicación OK OK Nutrition.

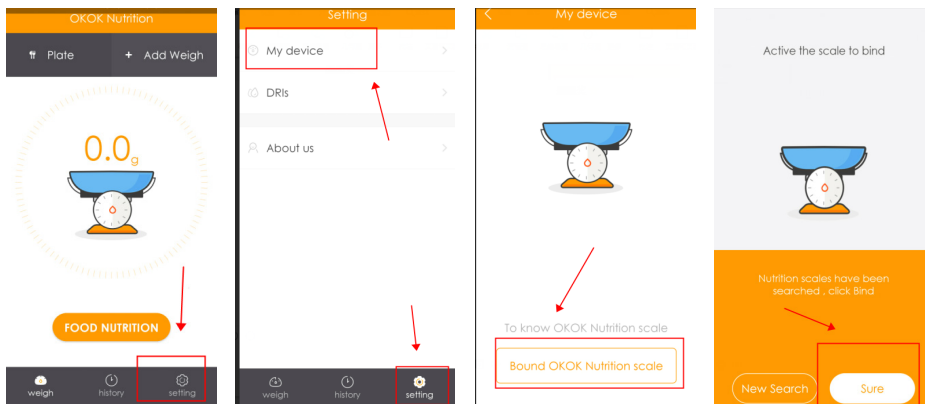
Una vez que la báscula está conectada a través de la aplicación, coloque los alimentos en la parte superior de la báscula y elija la categoría de alimentos de la lista que se proporciona en la aplicación, y de esta manera, la aplicación muestra los valores nutricionales de ese alimento en particular, cuyo peso es dado en calorías.

PROCEDIMIENTO PARA CONECTAR LA BÁSCULA DE COCINA BLUETOOTH CON LA APLICACIÓN

Descargue la aplicación bluetooth --- OK OK Nutrition desde Play Store para Android y desde Apple Market para I-phone.

1. Abra la aplicación y encienda el bluetooth móvil
2. Enciende la báscula
3. Para hacer coincidir el dispositivo, ingrese en "Configuración" en la aplicación, haga clic en "Mi dispositivo"





4. A continuación, seleccione la opción “Báscula nutricional limitada OK OK”
5. Una vez que la aplicación esté conectada con la báscula, comience a pesar. Poner comida en la parte superior de la escala. Si la báscula dice “12g”, la aplicación también mostrará “12g”.
6. Ahora, si quiere encontrar el valor nutricional de los alimentos que consume
7. Haga clic en “NUTRICIÓN DE ALIMENTOS”, busque el tipo de su alimento.
8. Haga clic en la categoría de su comida, por ejemplo, “pan”, y colóquela en la parte superior de la escala. La pantalla del móvil muestra el valor nutricional correcto.
9. Entonces, para encontrar el valor nutricional de cualquier alimento, simplemente haga clic en la categoría de alimentos de la lista y, de esta manera, tendrá el valor nutricional correcto.

El cuadro que se muestra a continuación es un ejemplo del tipo de alimento con su valor nutricional, mencionado en la aplicación OK OK Nutrition:

Tipo de comida	Peso	Calorías	Carb.	Colesterol	Proteína	Fibra	Grasa
Harina integral	120.8gm	295	55	0	12.9	8.1	4.3
Pan blanco	120.8gm	321	57	0	9.6	2.9	4.8
Champiñones enlatados	120.8gm	28	6	0	2.3	2.8	0
Tortilla de huevo	120.8gm	182	1	420	12.4	0	13.7
Maíz enlatado	120.8gm	94	23	0	2.9	2.4	0.6
Plátano	120.8gm	110	28	0	1.2	2.8	0.6
Galletas (chispas de chocolate)	120.8gm	576	84	0	12	3.6	24

Los beneficios de tener valor nutricional:

Esta báscula está especialmente diseñada para todas las personas que desean tener una vida buena y saludable.

Este dispositivo no solo te da el valor nutricional de la comida sino que también te ayuda a hacer tu propia tabla de dieta.

Este dispositivo es un paso revolucionario para hacer tu vida más saludable

Más abajo hay un ejemplo de la ingesta de calorías dividida en una tabla de dieta:

Comidas	Calorías totales	Carb.	Proteína	Grasas
Desayuno	500	300	125	75
Tentempié	200	120	80	0
Almuerzo	700	400	175	125
Cena	200	120	80	0
Cena	600	360	150	90
Total	2200	1300	610	290

De esta forma, con la ayuda de los valores nutricionales disponibles en la APP y la tabla de ingesta de calorías, se puede hacer su propia tabla de dieta.

INFORMACIÓN DE LA PANTALLA DE ERRORES

- Cuando la báscula está sobrecargada, aparecerá "Err" en la pantalla.
- Cuando la pantalla muestra "señal de batería", significa que la energía no es suficiente, cambie las baterías lo antes posible.

USO E INSTALACIÓN DE LAS BATERÍAS

- Utilice 2 pilas AAA / LR03 (1,5 V).
- Cuando cambie las baterías, abra la tapa de las baterías en la parte posterior, coloque las baterías en la caja de las baterías. Asegúrese de que los polos positivo y negativo estén alineados correctamente para cada batería. Luego cierre bien la tapa de la batería. Cambie ambas baterías al mismo tiempo.
- Por favor, no deseche las baterías como basura normal. Recíclelos siempre llevándolos a los centros de eliminación autorizados por el gobierno, o busque contenedores de eliminación de baterías secas en cualquier supermercado grande, tienda de productos electrónicos o electrodomésticos o centros comerciales cercanos que tengan este tipo de instalaciones disponibles.

CONSEJOS DE USO Y CUIDADO

- El peso máximo de la báscula es de 5000 g (5 kg), que incluye el peso antes de la tara. Por lo tanto, nunca coloque ingredientes alimentarios que excedan esta capacidad.
- Para asegurar la vida útil de la báscula, no coloque la báscula en condiciones húmedas, calientes o frías.
- El producto pertenece a un aparato de pesaje electrónico de alta precisión. No presione ni deje caer la báscula, de lo contrario, la báscula se dañará fácilmente.
- Si la superficie de la báscula está sucia, limpie la báscula con un paño suave, nunca use ningún detergente químico ni permita que entre agua en la báscula.
- El producto es solo para pesar mercancías pequeñas, no lo use para comercio legal.
- Si el resultado de la pantalla no aparece correctamente, verifique las baterías y que el punto de contacto entre en contacto bien. Asegúrese de que estén bien conectados. Si el resultado aún no es correcto, reemplácelas con baterías nuevas y vuelva a intentarlo.
- Si el producto no funciona incluso después de cambiar las pilas por unas nuevas, o si la pantalla está dañada y los resultados de la pantalla no funcionan, hágalo reparar en un centro de servicio posventa autorizado.
- Si este producto se estropea y necesita ser desechado, no lo deseche con la basura general.

Recíclelos siempre llevándolos a centros de eliminación autorizados por el gobierno o busque contenedores de eliminación de productos electrónicos en cualquier supermercado grande, tienda de productos electrónicos o electrodomésticos o centros comerciales cercanos que tengan este tipo de instalaciones disponibles.

Dear user thank you for choosing this electronic bluetooth kitchen scale. This product is designed to not only gives you the weight of food but also give you the precise Nutritional Information about the food. To make full use of this product and ensuring its accuracy and service life, please read this manual carefully before using it.

IMPORTANT

- Always read the instruction book carefully before using.
- This manual can be downloaded from our web page www.sogo.com
- Keep these instructions for future reference.

SPECIFICATIONS

- Equipped with a high precision "strain-gauge" sensor and high capability CPU to ensure not only to provide you the weighing accuracy, but also to help you to get correct Nutrition value of food that you consume.
- With the capacity of weighing up to 5kg (5000 gm)
- With Stainless Steel base to give more elegant and classy look.
- With luminated LCD screen display
- The product is provided with a hole at the top to enable you to hang it on a hook or on a nail fixed to the kitchen wall, to give you a quick access and save you storage space

TECHNICAL PARAMETERS

- Capacity: 1g-5000g
- Show numerical value: 1g
- Battery: 2 X AAA (1.5 V) / LR03 (Not included)
- Work temperature: 5°C - 60°C
- Display usage: LCD Show, 4 units

KEY FUNCTION

- Switch on and TARE key:
- ON / OFF button: Long press ON/OFF button to turn off the scale
- Weighing Units: Solid ingredients:g / lb / oz / kg Water and Milk: ml

OPERATION

- Take out the scale, and open up the battery cover, install the batteries to the battery case and now the scale is ready to use.

WEIGHING PROCEDURE

- Press the key of "ON/OFF and TARE" to power on the scale. Zero "0" will be on the display.
- Under weight state, Press the key of "UNIT", you can change "g", "oz", "kg", "lb".
- Under the weight state, you can put the food on the metal directly., the weight of food will be appeared on the display.
- Or you can weigh with the help of any container. For this put the container on the steel base, LCD will show the weight of container. Press the key of "TARE", LCD shows zero. Clear the weight of the container, then put the food ingredients into container and the weight of the food ingredients only will appear on the display.

NUTRITION VALUE INFORMATION

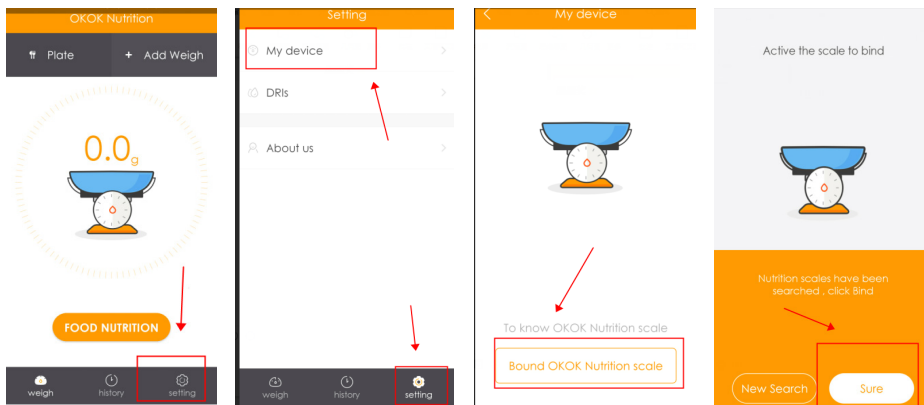
To find out the nutrition value of food Bind (connect) the Weight Scale with OK OK Nutrition App. Once the scale is connected through App, put the food on to the top of the scale and choose the food category from the list given in the App, and then this way the app shows the nutrition values of that particular food with its given weight in calories.

PROCEDURE TO CONNNECT BLUETOOTH KITCHEN SCALE WITH THE APP

Download the bluetooth App - **OK OK Nutrition** from Play store for Android and from Apple market for I-phone.

1. Open the App and turn on the mobile bluetooth
2. Turn on the scale
3. To match the device enter into "Setting" in the App, click "My Device"





4. Then select the “Bound OK OK Nutrition Scale” Option
5. And once the App is connected with the Weigh Scale, start weighing, put food on the top of the scale If the scale reads “12g”, the App also will display “12g”.
6. Now if you want to find the nutritional value of foods that you consume.
7. Then Click “FOOD NUTRITION”, find the type of your food.
8. Click the category of your food, for example, “bread” and put it on to the top of the scale and the mobile screen shows the correct nutritional value.
9. So to find the nutritional value of any food just click the food category from the list and this way you will have correct nutritional value.

The chart given below is the example of the type of the food with its nutritional value mentioned in OK OK Nutrition App:

Type of food	Weight	Calories	Carb.	Cholestrol	Protein	Fiber	Fat
Whole wheat	120.8gm	295	55	0	12.9	8.1	4.3
White Bread	120.8gm	321	57	0	9.6	2.9	4.8
Canned Mushroom	120.8gm	28	6	0	2.3	2.8	0
Egg Omelette	120.8gm	182	1	420	12.4	0	13.7
Corn Canned	120.8gm	94	23	0	2.9	2.4	0.6
Banana	120.8gm	110	28	0	1.2	2.8	0.6
Cookies (chocolate chip)	120.8gm	576	84	0	12	3.6	24

The benefits of having Nutritional Value:

This scale is specially designed for every single person who wants to have good and healthy Life. This device not only give you the nutritional value of the food but also helps you to make your own diet chart.

This device is a one more revolutionary step to make your life more healthy

Further below is an example of calories intake divided as diet chart:

Meals	Total calories	Carb.	Protein	Fats
Breakfast	500	300	125	75
Snack	200	120	80	0
Lunch	700	400	175	125
Supper	200	120	80	0
Dinner	600	360	150	90
Total	2200	1300	610	290

So this way with the help of nutritional values available in APP and calories intake chart, one can make its own diet chart.

ERROR DISPLAY INFORMATION

- When the scale is over loaded, the “Err” will appear on the display.
- When the screen shows “a prompt sign of battery ”, it means that the power isn’t enough, please change the batteries as soon as possible.

USING AND INSTALLING THE BATTERIES

- Use 2 pcs x AAA/LR03 (1.5 V) battery.
- When changing the batteries, please open the battery cover on the back, put the batteries in the battery case. Make sure the positive and negative poles are correctly aligned for each battery. Then close the battery cover tight. Change both batteries at the same time.
- Please do not dispose of batteries as normal rubbish. Always recycle them by taking them to government authorized disposal centers or find dry battery disposal bins in any nearby big super market, electronics or electrodomestics products store or malls who have these types of facilities available.

ADVICE FOR USE AND CARE

- The maximum weight of the scale is 5000g (5kg), which included the weight before tare. So do not ever place food ingredients in excess of this capacity.
- To ensure the life of the scale, do not put the scale under wet, hot & cold condition.
- The product belongs to high precision electronic weighing apparatus, please do not press or drop the scale otherwise the scale is easy to damage.
- If the scale surface is dirty, please clean the scale with soft cloth, neither use any chemical detergent nor allow water to get inside the scale.
- The product is for small goods weighing only, do not use for legal trade.
- If the display result appears improperly, please check the batteries and their touching point contact well. Make sure they are well connected. If the result is still not correct, replace with new batteries and then try again.
- If the product is not working even after batteries are changed to new ones or if the display is damaged and the display results are unworkable, then kindly get it repaired at authorized after sales service centers.
- If this product gets defective and it needs to be disposed of, do not dispose of in the general waste.

Always recycle them by taking them to government authorized disposal centers or find electronic products disposal bins in any nearby big super market, electronics or electrodomestics products store or malls who have these types of facilities available

Cher utilisateur, merci d'avoir choisi cette balance de cuisine électronique bluetooth. Ce produit est conçu non seulement pour vous donner le poids des aliments, mais également pour vous donner des informations nutritionnelles précises sur les aliments. Pour utiliser pleinement ce produit et garantir sa précision et sa durée de vie, veuillez lire attentivement ce manuel avant de l'utiliser.

IMPORTANT:

- Lisez toujours attentivement le manuel d'instructions avant de l'utiliser.
- Ce manuel peut être téléchargé à partir de notre page Web www.sogo.com
- Conservez ces instructions pour référence future.

CARACTÉRISTIQUES

- Équipé d'un capteur «jauge de contrainte» de haute précision et d'un processeur haute capacité, pour garantir non seulement la précision de pesage, mais aussi pour vous aider à obtenir la valeur nutritionnelle correcte des aliments que vous consommez.
- Avec une capacité pouvant peser jusqu'à 5 kg (5000 g)
- Avec base en acier inoxydable, pour donner un look plus élégant et chic.
- Avec écran LCD éclairé
- Le produit est pourvu d'un trou en haut, pour vous permettre de l'accrocher à un crochet ou à un clou fixé au mur de la cuisine, pour vous donner un accès rapide et vous faire gagner de l'espace de rangement

PARAMÈTRES TECHNIQUES

- Capacité: 1g-5000g
- Afficher la valeur numérique: 1g
- Pile: 2 X AAA (1,5 V) / LR03 (non incluses)
- Température de travail: 5°C - 60°C
- Utilisation de l'affichage: écran LCD, 4 unités

FONCTION CLÉ

- Allumer et touche TARE:
- Bouton ON / OFF: Appuyez longuement sur le bouton ON / OFF pour éteindre la balance
- Unités de pesée: Ingrédients solides: g / lb / oz / kg Eau et lait: ml

OPÉRATION

- Retirez la balance et ouvrez le couvercle des piles, installez les piles dans le boîtier des piles et la balance est prête à être utilisée.

PROCÉDURE DE PESAGE

- Appuyez sur les touches «ON / OFF» et «TARE» pour mettre la balance sous tension. Le zéro «0» sera affiché.
- Sous l'état du poids, appuyez sur la touche «UNIT», vous pouvez changer «g», «oz», «kg», «lb».
- Sous l'état de poids, vous pouvez placer les aliments directement sur le métal. Le poids des aliments apparaîtra sur l'affichage.
- Ou vous pouvez peser à l'aide de n'importe quel récipient. Pour cela, placez le conteneur sur la base en acier, l'écran LCD affichera le poids du conteneur. Appuyez sur la touche «TARE», l'écran LCD affiche zéro. Effacez le poids du récipient, puis mettez les ingrédients alimentaires dans le récipient et le seul poids des ingrédients alimentaires apparaîtra à l'écran.

INFORMATIONS SUR LA VALEUR NUTRITIONNELLE

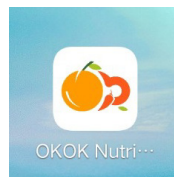
Pour connaître la valeur nutritionnelle des aliments, liez (connectez) l'échelle de poids à l'application OK OK Nutrition.

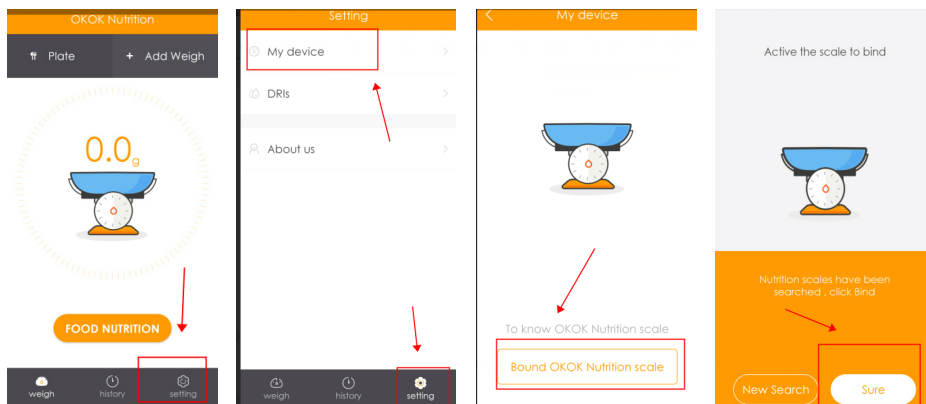
Une fois la balance connectée via l'application, placez l'aliment en haut de la balance et choisissez la catégorie d'aliments dans la liste donnée dans l'application, et de cette façon, l'application affiche les valeurs nutritionnelles de cet aliment particulier, dont le poids est donné en calories.

PROCÉDURE DE CONNEXION DE LA BALANCE DE CUISINE BLUETOOTH AVEC L'APPLICATION

Téléchargez l'application bluetooth -- OK OK Nutrition sur Play Store pour Android et sur Apple Market pour I-phone.

1. Ouvrez l'application et activez le bluetooth mobile
2. Allumez la balance
3. Pour correspondre à l'appareil, entrez dans «Paramètres» dans l'application, cliquez sur «Mon appareil»





4. Sélectionnez ensuite l'option «Bound OK OK Nutrition Scale».
5. Une fois l'application connectée à la balance, commencez la pesée. Mettez de la nourriture sur le dessus de la balance. Si la balance indique «12g», l'application affichera également «12g».
6. Maintenant, si vous voulez connaître la valeur nutritionnelle des aliments que vous consommez
7. Cliquez sur «NUTRITION ALIMENTAIRE», recherchez le type de votre nourriture.
8. Cliquez sur la catégorie de votre nourriture, par exemple «pain», et placez-la en haut de l'échelle. L'écran mobile affiche la valeur nutritionnelle correcte.
9. Ainsi, pour trouver la valeur nutritionnelle de n'importe quel aliment, cliquez simplement sur la catégorie d'aliment dans la liste et, de cette façon, vous aurez la valeur nutritionnelle correcte.

Le tableau ci-dessous est l'exemple du type d'aliment avec sa valeur nutritionnelle, mentionné dans l'application OK OK Nutrition:

Type de nourriture	Poids	Calories	Carb.	Cholestérol	Protein	Fibre	Graisse
Blé complet	120.8gm	295	55	0	12.9	8.1	4.3
Pain blanc	120.8gm	321	57	0	9.6	2.9	4.8
Champignon en conserve	120.8gm	28	6	0	2.3	2.8	0
Omelette aux œufs	120.8gm	182	1	420	12.4	0	13.7
Maïs en conserve	120.8gm	94	23	0	2.9	2.4	0.6
Banane	120.8gm	110	28	0	1.2	2.8	0.6
Cookies (pépites de chocolat)	120.8gm	576	84	0	12	3.6	24

Les avantages d'avoir une valeur nutritive:

Cette balance est spécialement conçue pour chaque personne qui souhaite mener une vie saine et saine.

Cet appareil vous donne non seulement la valeur nutritionnelle de la nourriture, mais vous aide également à créer votre propre tableau de régime.

Cet appareil est une étape révolutionnaire pour rendre votre vie plus saine

Ci-dessous, un exemple de l'apport calorique divisé sous forme de tableau de régime:

Repas	Calories totales	Carb.	Protéine	Graisses
Petit déjeuner	500	300	125	75
Collation	200	120	80	0
Déjeuner	700	400	175	125
Souper	200	120	80	0
Dîner	600	360	150	90
Total	2200	1300	610	290

Ainsi, à l'aide des valeurs nutritionnelles disponibles dans l'APP et du tableau des apports caloriques, on peut créer son propre tableau de régime.

INFORMATIONS D’AFFICHAGE D’ERREURS

- Lorsque la balance est surchargée, "Err" apparaît sur l'affichage.
- Lorsque l'écran affiche «signe d'invite de batterie», cela signifie que la puissance n'est pas suffisante, veuillez changer les piles dès que possible.

UTILISATION ET INSTALLATION DES BATTERIES

- Utilisez 2 piles AAA / LR03 (1,5 V).
- Lorsque vous changez les piles, veuillez ouvrir le couvercle des piles à l'arrière, mettez les piles dans le boîtier des piles. Assurez-vous que les pôles positif et négatif sont correctement alignés pour chaque batterie. Fermez ensuite fermement le couvercle de la batterie. Changez les deux piles en même temps.
- Veuillez ne pas jeter les piles comme des déchets normaux. Recyclez-les toujours en les apportant aux centres d'élimination agréés par le gouvernement, ou trouvez des bacs à piles sèches dans n'importe quel grand supermarché, magasin d'électronique ou de produits électrodomestiques ou centres commerciaux à proximité qui disposent de ce type d'installations.

CONSEILS D’UTILISATION ET D’ENTRETIEN

- Le poids maximum de la balance est de 5 000 g (5 kg), ce qui comprend le poids avant tare. Ne placez donc jamais d'ingrédients alimentaires excédant cette capacité.
- Pour garantir la durée de vie de la balance, ne la mettez pas dans des conditions humides, chaudes et froides.
- Le produit appartient à un appareil de pesage électronique de haute précision, veuillez ne pas appuyer ou laisser tomber la balance, sinon la balance risque d'être facilement endommagée.
- Si la surface de la balance est sale, veuillez nettoyer la balance avec un chiffon doux, n'utilisez jamais de détergent chimique et ne laissez pas l'eau pénétrer à l'intérieur de la balance.
- Le produit est uniquement destiné au pesage de petites marchandises, ne l'utilisez pas pour le commerce légal.
- Si le résultat de l'affichage ne s'affiche pas correctement, veuillez vérifier les piles et que leur point de contact entre bien en contact. Assurez-vous qu'ils sont bien connectés. Si le résultat n'est toujours pas correct, remplacez-les par des piles neuves et réessayez.
- Si le produit ne fonctionne pas même après le remplacement des piles par des piles neuves, ou si l'écran est endommagé et que les résultats d'affichage ne fonctionnent pas, veuillez le faire réparer dans un centre de service après-vente agréé.
- Si ce produit est défectueux et doit être éliminé, ne le jetez pas avec les déchets ordinaires.

Recyclez-le toujours en l'apportant à un centre d'élimination agréé par le gouvernement, ou trouvez des poubelles de produits électroniques ou de déchets dans n'importe quel grand supermarché à proximité, magasin de produits électroniques ou d'électrodomestique ou centres commerciaux qui ont ce type d'installations disponibles

Caro utilizador, obrigado por ter escolhido esta balança electrónica de cozinha bluetooth. Este produto foi desenvolvido não apenas para fornecer o peso dos alimentos, mas também para fornecer informações nutricionais precisas sobre os alimentos. Para aproveitar ao máximo este produto e garantir sua precisão e vida útil, leia este manual cuidadosamente antes de usá-lo.

IMPORTANTE:

- Sempre leia o livro de instruções cuidadosamente antes de usar.
- Este manual pode ser baixado de nossa página da web www.sogo.com
- Guarde estas instruções para referência futura.

ESPECIFICAÇÕES

- Equipado com um sensor “extensômetro” de alta precisão e uma CPU de alta capacidade, para garantir não apenas fornecer a precisão da pesagem, mas também ajudá-lo a obter o valor nutricional correto dos alimentos que você consome.
- Com capacidade de pesar até 5 kg (5000 g)
- Com base em aço inoxidável, para dar um aspecto mais elegante e clássico.
- Com tela de LCD iluminada
- O produto é fornecido com um orifício na parte superior, que permite pendurá-lo em um gancho ou prego fixado na parede da cozinha, para lhe dar um acesso rápido e economizar espaço de armazenamento

PARÂMETROS TÉCNICOS

- Capacidade: 1g-5000g
- Mostrar valor numérico: 1g
- Bateria: 2 X AAA (1,5 V) / LR03 (não incluída)
- Temperatura de trabalho: 5°C - 60°C
- Uso da tela: LCD show, 4 unidades

FUNÇÃO CHAVE

- Ligue e pressione a tecla TARE:
- Botão ON / OFF: Pressione o botão ON / OFF por muito tempo para desligar a balança
- Unidades de pesagem: Ingredientes sólidos: g / lb / oz / kg Água e leite: ml

OPERAÇÃO

- Retire a balança e abra a tampa da bateria, instale as baterias na caixa da bateria e a balança está pronta para ser usada.

PROCEDIMENTO DE PESAGEM

- Pressione a tecla “ON / OFF” e “TARE” para ligar a balança. Zero “0” aparecerá no display.
- Abaixo do estado de peso, pressione a tecla “UNIDADE”, você pode alterar “g”, “oz”, “kg”, “lb”.
- No estado de peso, você pode colocar os alimentos diretamente sobre o metal. O peso dos alimentos aparecerá no display.
- Ou você pode pesar com a ajuda de qualquer recipiente. Para isso, coloque o recipiente sobre a base de aço, o LCD mostrará o peso do recipiente. Pressione a tecla “TARA”, LCD mostra zero. Limpe o peso do recipiente e, em seguida, coloque os ingredientes alimentares no recipiente e o único peso dos ingredientes alimentares aparecerá no visor.

INFORMAÇÕES DE VALOR DE NUTRIÇÃO

Para descobrir o valor nutricional dos alimentos, vincule (conecte) a balança de peso com o aplicativo OK OK Nutrition.

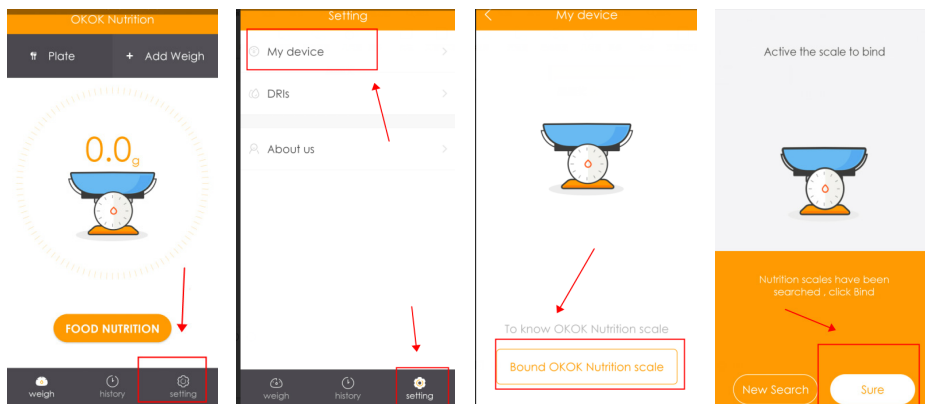
Uma vez que a balança esteja conectada através do App, coloque o alimento no topo da balança e escolha a categoria de alimentos na lista fornecida no App, e desta forma, o aplicativo mostra os valores nutricionais daquele alimento específico, cujo peso está dado em calorias.

PROCEDIMENTO PARA CONECTAR A ESCALA DE COZINHA BLUETOOTH COM O APLICATIVO

Baixe o aplicativo bluetooth --- OK OK Nutrition da Play store para Android e do mercado da Apple para I-phone.

1. Abra o aplicativo e ligue o bluetooth móvel
2. Ligue a balança
3. Para combinar o dispositivo, entre em “Configurações” no aplicativo, clique em “Meu dispositivo”





4. Em seguida, selecione a opção “Bound OK OK Nutrition Scale”.
5. Assim que o aplicativo estiver conectado à balança, comece a pesar. Coloque os alimentos no topo da balança. Se a escala indicar “12g”, o aplicativo também exibirá “12g”.
6. Agora, se você deseja encontrar o valor nutricional dos alimentos que consome
7. Clique em “NUTRIÇÃO ALIMENTAR”, encontre o tipo de seu alimento.
8. Clique na categoria de sua comida, por exemplo, “pão”, e coloque-a no topo da balança. A tela do celular mostra o valor nutricional correto.
9. Assim, para saber o valor nutricional de algum alimento, basta clicar na categoria de alimentos da lista e, assim, você terá o valor nutricional correto.

O gráfico abaixo é o exemplo do tipo de alimento com seu valor nutricional, mencionado no aplicativo OK OK Nutrition:

Tipo de comida	Peso	Calorias	Carb.	Colesterol	Proteína	Fibra	Gordura
Trigo integral	120.8gm	295	55	0	12.9	8.1	4.3
Pão branco	120.8gm	321	57	0	9.6	2.9	4.8
Cogumelo enlatado	120.8gm	28	6	0	2.3	2.8	0
Milho enlatado	120.8gm	182	1	420	12.4	0	13.7
Corn Canned	120.8gm	94	23	0	2.9	2.4	0.6
Banana	120.8gm	110	28	0	1.2	2.8	0.6
Biscoitos (de chocolate)	120.8gm	576	84	0	12	3.6	24

Os benefícios de ter valor nutricional:

Esta balança foi projetada especialmente para cada pessoa que deseja ter uma vida boa e saudável.

Este dispositivo não só fornece o valor nutricional dos alimentos, mas também o ajuda a fazer seu próprio gráfico de dieta.

Este dispositivo é um passo revolucionário para tornar sua vida mais saudável

Mais abaixo está um exemplo de ingestão de calorias dividida como gráfico de dieta:

Refeições	Calorias totais	Carb.	Proteína	Gorduras
Café da manhã	500	300	125	75
Lanche	200	120	80	0
Almoço	700	400	175	125
Ceia	200	120	80	0
Jantar	600	360	150	90
Total	2200	1300	610	290

Desta forma, com o auxílio dos valores nutricionais disponíveis no APP e do gráfico de ingestão calórica, pode-se fazer o seu próprio gráfico alimentar.

INFORMAÇÕES DE EXIBIÇÃO DE ERRO

- Quando a balança estiver sobrecarregada, “Err” aparecerá no visor.
- Quando a tela mostra “sinal de alerta de bateria”, significa que a energia não é suficiente, por favor, troque as baterias o mais rápido possível.

USANDO E INSTALANDO AS BATERIAS

- Use 2 baterias x AAA / LR03 (1,5 V).
- Ao trocar as baterias, abra a tampa da bateria na parte de trás, coloque as baterias no compartimento da bateria. Certifique-se de que os pólos positivo e negativo estejam corretamente alinhados para cada bateria. Em seguida, feche bem a tampa da bateria. Troque as duas baterias ao mesmo tempo.
- Não descarte as baterias como lixo normal. Sempre recicle-os, levando-os aos centros de descarte autorizados pelo governo, ou encontre lixeiras de pilhas secas em qualquer grande supermercado próximo, loja de produtos eletrônicos ou eletrodomésticos ou shoppings que tenham esse tipo de instalações disponíveis.

CONSELHOS DE USO E CUIDADO

- O peso máximo da balança é 5000g (5kg), que inclui o peso antes da tara. Portanto, nunca coloque ingredientes alimentícios que excedam essa capacidade.
- Para garantir a vida útil da balança, não coloque a balança em condições úmidas, quentes e frias.
- O produto pertence a um aparelho eletrônico de pesagem de alta precisão, por favor, não pressione ou deixe cair a balança, caso contrário, a balança pode ser facilmente danificada.
- Se a superfície da balança estiver suja, limpe a balança com um pano macio, nunca use nenhum detergente químico nem deixe entrar água na balança.
- O produto destina-se apenas à pesagem de pequenas mercadorias, não o utilize para o comércio legal.
- Se o resultado da exibição aparecer incorretamente, verifique as baterias e se seus pontos de contato estão bem em contato. Verifique se eles estão bem conectados. Se o resultado ainda não for correto, substitua por pilhas novas e tente novamente.
- Se o produto não funcionar mesmo após a troca das pilhas por novas, ou se o visor estiver danificado e os resultados do visor forem impraticáveis, solicite o conserto em um centro de serviço pós-venda autorizado.
- Se este produto apresentar defeito e precisar ser descartado, não descarte no lixo comum.

Sempre recicle, levando-o a um centro de descarte autorizado pelo governo, ou encontre lixeiras de descarte de produtos eletrônicos em qualquer grande supermercado próximo, loja de produtos eletrônicos ou eletrodomésticos ou shoppings que tenham este tipo de instalações disponíveis

Sehr geehrter Benutzer, vielen Dank, dass Sie sich für diese elektronische Bluetooth-Küchenwaage entschieden haben. Dieses Produkt wurde entwickelt, um Ihnen nicht nur das Gewicht von Lebensmitteln zu geben, sondern auch die genauen Nährwertinformationen über das Lebensmittel. Lesen Sie dieses Handbuch sorgfältig durch, bevor Sie es verwenden, um es vollständig zu nutzen und seine Genauigkeit und Lebensdauer sicherzustellen.

WICHTIG:

- Lesen Sie die Bedienungsanleitung immer sorgfältig durch, bevor Sie sie verwenden.
- Dieses Handbuch kann von unserer Webseite www.sogo.com heruntergeladen werden
- Bewahren Sie diese Anweisungen zum späteren Nachschlagen auf.

SPEZIFIKATIONEN

- Ausgestattet mit einem hochpräzisen Dehnungsmessstreifen-Sensor und einer hochleistungsfähigen CPU, um nicht nur die Wiegegenauigkeit zu gewährleisten, sondern auch den richtigen Nährwert der von Ihnen konsumierten Lebensmittel zu ermitteln.
- Mit einer Kapazität von bis zu 5 kg (5000 g)
- Mit Edelstahlbasis für ein eleganteres und edleres Aussehen.
- Mit beleuchtetem LCD-Bildschirm
- Das Produkt ist oben mit einem Loch versehen, damit Sie es an einem Haken oder an einem an der Küchenwand befestigten Nagel aufhängen können, um einen schnellen Zugang zu erhalten und Stauraum zu sparen.

TECHNISCHE PARAMETER

- Kapazität: 1 g bis 5000 g
- Zahlenwert anzeigen: 1g
- Batterie: 2 x AAA (1,5 V) / LR03 (nicht im Lieferumfang enthalten)
- Arbeitstemperatur: 5 ° C - 60 ° C.
- Verwendung des Displays: LCD-Anzeige, 4 Einheiten

SCHLÜSSELFUNKTION

- Einschalten und TARE-Taste:
- EIN / AUS-Taste: Drücken Sie die EIN / AUS-Taste lange, um die Waage auszuschalten
- Wiegeeinheiten: Feste Bestandteile: g / lb / oz / kg Wasser und Milch: ml

BETRIEB

- Nehmen Sie die Waage heraus und öffnen Sie die Batterieabdeckung, legen Sie die Batterien in das Batteriefach ein und die Waage ist einsatzbereit.

GEWICHTSVERFAHREN

- Drücken Sie die Tasten „ON / OFF“ und „TARE“, um die Waage einzuschalten. Auf dem Display wird Null „0“ angezeigt.
- Drücken Sie im Gewichtszustand die Taste „UNIT“. Sie können „g“, „oz“, „kg“, „lb“ ändern.
- Unter dem Gewichtszustand können Sie die Lebensmittel direkt auf das Metall legen. Das Gewicht der Lebensmittel wird auf dem Display angezeigt.
- Oder Sie können mit Hilfe eines beliebigen Behälters wiegen. Stellen Sie dazu den Behälter auf den Stahlboden, das LCD zeigt das Gewicht des Behälters an. Drücken Sie die Taste „TARE“. Das LCD zeigt Null an. Löschen Sie das Gewicht des Behälters, geben Sie die Lebensmittelzutaten in den Behälter und das einzige Gewicht der Lebensmittelzutaten wird auf dem Display angezeigt.

ERNÄHRUNGSWERTINFORMATIONEN

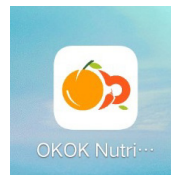
Um den Nährwert von Lebensmitteln herauszufinden, binden Sie die Gewichtsskala mit der OK OK Nutrition App.

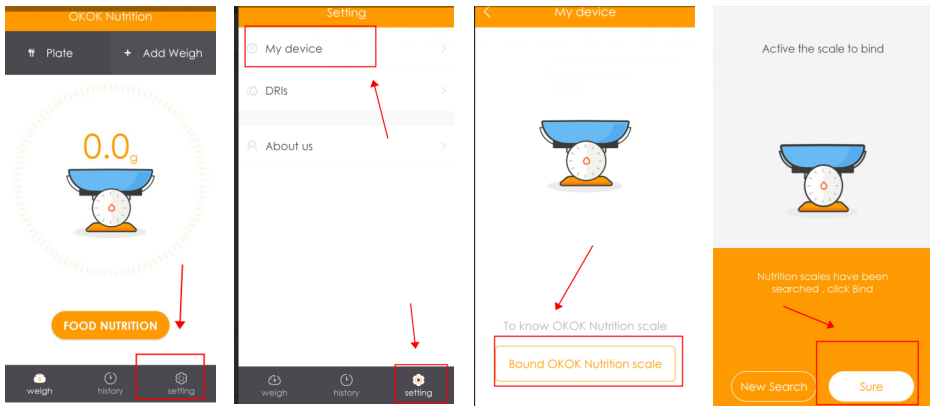
Sobald die Waage über die App verbunden ist, setzen Sie das Lebensmittel oben auf die Waage und wählen Sie die Lebensmittelkategorie aus der in der App angegebenen Liste aus. Auf diese Weise zeigt die App die Nährwerte dieses bestimmten Lebensmittels an, welches Gewicht es hat in Kalorien gegeben.

VERFAHREN ZUM VERBINDEN DER BLUETOOTH KITCHEN SCALE MIT DER APP

Laden Sie die Bluetooth-App herunter --- OK OK Nutrition aus dem Play Store für Android und aus dem Apple Market für I-Phone.

1. Öffnen Sie die App und schalten Sie das mobile Bluetooth ein
2. Schalten Sie die Waage ein
3. Um mit dem Gerät übereinzustimmen, geben Sie in der App "Einstellungen" ein und klicken Sie auf "Mein Gerät".





4. Wählen Sie dann die Option „Gebunden OK OK Ernährungsskala“
5. Sobald die App mit der Waage verbunden ist, beginnen Sie mit dem Wiegen. Legen Sie Lebensmittel auf die Waage. Wenn auf der Waage „12 g“ angezeigt wird, zeigt die App auch „12 g“ an.
6. Nun, wenn Sie den Nährwert von Lebensmitteln ermitteln möchten, die Sie konsumieren
7. Klicken Sie auf „LEBENSMITTELNÄHRUNG“ und suchen Sie die Art Ihres Lebensmittels.
8. Klicken Sie auf die Kategorie Ihres Lebensmittels, z. B. „Brot“, und legen Sie es oben auf die Skala. Der mobile Bildschirm zeigt den korrekten Nährwert an.
9. Um den Nährwert eines Lebensmittels zu ermitteln, klicken Sie einfach auf die Lebensmittelkategorie in der Liste. Auf diese Weise erhalten Sie den richtigen Nährwert.
Die folgende Tabelle ist das Beispiel für die Art des Lebensmittels mit seinem Nährwert, das in der OK OK Nutrition App erwähnt wird:

Art von Essen	Gewicht	Kalorien	Carb.	Cholesterin	Protein	Ballaststoff	Fett
Vollkornweizen	120.8gm	295	55	0	12.9	8.1	4.3
Weißbrot	120.8gm	321	57	0	9.6	2.9	4.8
Pilzkonserven	120.8gm	28	6	0	2.3	2.8	0
Eieromelett	120.8gm	182	1	420	12.4	0	13.7
Mais in Dosen	120.8gm	94	23	0	2.9	2.4	0.6
Banane	120.8gm	110	28	0	1.2	2.8	0.6
Kekse (Schokoladenstückchen)	120.8gm	576	84	0	12	3.6	24

Die Vorteile eines Nährwerts:

Diese Waage wurde speziell für jede einzelne Person entwickelt, die ein gutes und gesundes Leben führen möchte.

Dieses Gerät gibt Ihnen nicht nur den Nährwert des Lebensmittels an, sondern hilft Ihnen auch dabei, Ihre eigene Diätkarte zu erstellen.

Dieses Gerät ist ein revolutionärer Schritt, um Ihr Leben gesünder zu machen

Weiter unten finden Sie ein Beispiel für die Kalorienaufnahme, unterteilt als Diätogramm:

Mahlzeiten	Gesamtkalorien	Carb.	Protein	Fette
Frühstück	500	300	125	75
Snack	200	120	80	0
Mittagessen	700	400	175	125
Abendessen	200	120	80	0
Abendessen	600	360	150	90
Gesamt	2200	1300	610	290

Auf diese Weise kann mit Hilfe der in der APP verfügbaren Nährwerte und der Kalorienaufnahme-Tabelle eine eigene Diät-Tabelle erstellt werden.

FEHLERANZEIGE INFORMATIONEN

- Wenn die Waage überladen ist, erscheint auf dem Display „Err“.
- Wenn auf dem Bildschirm „Eingabeaufforderung der Batterie“ angezeigt wird, bedeutet dies, dass die Stromversorgung nicht ausreicht. Bitte wechseln Sie die Batterien so bald wie möglich.

VERWENDUNG UND INSTALLATION DER BATTERIEN

- Verwenden Sie 2 Stk. X AAA / LR03 (1,5 V) Batterie.
- Öffnen Sie beim Batteriewechsel die Batterieabdeckung auf der Rückseite und legen Sie die Batterien in das Batteriefach. Stellen Sie sicher, dass die positiven und negativen Pole für jede Batterie richtig ausgerichtet sind. Schließen Sie dann die Batterieabdeckung fest. Wechseln Sie beide Batterien gleichzeitig.
- Bitte entsorgen Sie Batterien nicht als normalen Müll. Recyceln Sie sie immer, indem Sie sie zu den von der Regierung autorisierten Entsorgungszentren bringen, oder suchen Sie in einem nahe gelegenen großen Supermarkt, in einem Geschäft für Elektronik- oder Elektrogeräte oder in Einkaufszentren, in denen diese Art von Einrichtungen verfügbar sind, Trockenbatterie-Entsorgungsbehälter.

HINWEIS FÜR GEBRAUCH UND PFLEGE

- Das maximale Gewicht der Waage beträgt 5000 g (5 kg), einschließlich des Gewichts vor der Tara. Platzieren Sie daher niemals Lebensmittelzutaten, die diese Kapazität überschreiten.
- Um die Lebensdauer der Waage zu gewährleisten, setzen Sie die Waage nicht nassen, heißen und kalten Bedingungen aus.
- Das Produkt gehört zu hochpräzisen elektronischen Waagen. Bitte drücken oder lassen Sie die Waage nicht fallen, da die Waage sonst leicht beschädigt werden kann.
- Wenn die Oberfläche der Waage verschmutzt ist, reinigen Sie die Waage bitte mit einem weichen Tuch, verwenden Sie niemals chemische Reinigungsmittel und lassen Sie kein Wasser in die Waage gelangen.
- Das Produkt ist nur zum Wiegen kleiner Waren bestimmt. Verwenden Sie es nicht für den legalen Handel.
- Wenn das Anzeigergebnis nicht richtig angezeigt wird, überprüfen Sie bitte die Batterien und ob ihr Berührungspunkt gut berührt. Stellen Sie sicher, dass sie gut verbunden sind. Wenn das Ergebnis immer noch nicht korrekt ist, ersetzen Sie es durch neue Batterien und versuchen Sie es erneut.
- Wenn das Produkt auch nach dem Austausch der Batterien gegen neue nicht funktioniert oder wenn das Display beschädigt ist und die Anzeigergebnisse nicht funktionieren, lassen Sie es bitte bei einem autorisierten Kundendienst reparieren.
- Wenn dieses Produkt defekt ist und entsorgt werden muss, entsorgen Sie es nicht im allgemeinen Abfall.

Recyceln Sie es immer, indem Sie es zu einem von der Regierung autorisierten Entsorgungszentrum bringen, oder suchen Sie in einem nahe gelegenen großen Supermarkt, Elektronik- oder Elektrodomestik-Produktgeschäft oder in Einkaufszentren, in denen diese Art von Einrichtungen verfügbar sind, Behälter für elektronische Produkte oder Entsorgung

Gentile utente, grazie per aver scelto questa bilancia da cucina elettronica bluetooth. Questo prodotto è progettato non solo per darti il peso del cibo, ma anche per fornirti informazioni nutrizionali precise sul cibo. Per sfruttare appieno questo prodotto e garantirne l'accuratezza e la durata, leggere attentamente questo manuale prima di utilizzarlo.

IMPORTANTE:

- Leggere sempre attentamente il libretto di istruzioni prima dell'uso.
- Questo manuale può essere scaricato dalla nostra pagina web www.sogo.com
- Conservare queste istruzioni per riferimento futuro.

SPECIFICHE

- Dotato di un sensore "estensimetro" ad alta precisione e di una CPU ad alta capacità, per garantire non solo la precisione di pesatura, ma anche per aiutarti a ottenere il valore nutritivo corretto del cibo che consumi.
- Con capacità di pesare fino a 5 kg (5000 gm)
- Con base in acciaio inox, per dare un aspetto più elegante e di classe.
- Con display LCD luminoso
- Il prodotto è provvisto di un foro nella parte superiore, per consentirti di appenderlo ad un gancio o ad un chiodo fissato alla parete della cucina, per darti un rapido accesso e risparmiare spazio di stivaggio

PARAMETRI TECNICI

- Capacità: 1g-5000g
- Mostra valore numerico: 1g
- Batteria: 2 x AAA (1,5 V) / LR03 (non inclusa)
- Temperatura di lavoro: 5°C - 60°C
- Utilizzo display: display LCD, 4 unità

FUNZIONE CHIAVE

- Accensione e tasto TARA:
- Pulsante ON / OFF: premere a lungo il pulsante ON / OFF per spegnere la bilancia
- Unità di pesatura: Ingredienti solidi: g / lb / oz / kg Acqua e latte: ml

FUNZIONAMENTO

- Estrarre la bilancia e aprire il coperchio della batteria, installare le batterie nel vano batterie e la bilancia è pronta per essere utilizzata.

PROCEDURA DI PESATURA

- Premere il tasto "ON / OFF" e "TARE" per accendere la bilancia. Zero "0" sarà visualizzato sul display.
- In stato di peso, premere il tasto "UNIT", è possibile modificare "g", "oz", "kg", "lb".
- In stato di peso, è possibile posizionare il cibo direttamente sul metallo. Il peso del cibo apparirà sul display.
- Oppure puoi pesare con l'aiuto di qualsiasi contenitore. Per questo, metti il contenitore sulla base in acciaio, il display LCD mostrerà il peso del contenitore. Premere il tasto "TARE", il display LCD mostra zero. Azzerare il peso del contenitore, quindi inserire gli ingredienti alimentari nel contenitore e sul display apparirà l'unico peso degli ingredienti alimentari.

INFORMAZIONI SUL VALORE NUTRIZIONALE

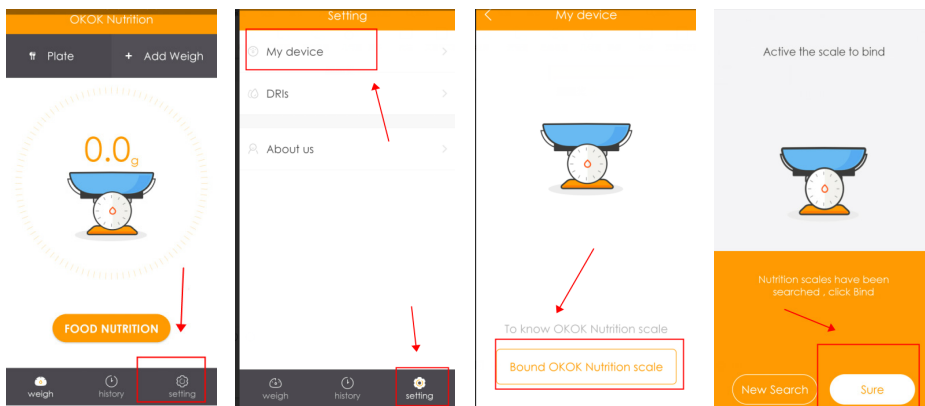
Per conoscere il valore nutrizionale del cibo, collegare la bilancia con l'app OK OK Nutrition. Una volta che la bilancia è collegata tramite l'App, metti il cibo in cima alla bilancia e scegli la categoria di cibo dall'elenco fornito nell'App, e in questo modo l'app mostra i valori nutrizionali di quel particolare alimento, quale peso è dato in calorie.

PROCEDURA PER COLLEGARE LA BILANCIA BLUETOOTH DELLA CUCINA CON L'APP

Scarica l'App Bluetooth --- OK OK Nutrition dal Play Store per Android e dal mercato Apple per I-phone.

1. Apri l'app e attiva il Bluetooth mobile
2. Accendi la bilancia
3. Per abbinare il dispositivo, accedere a "Impostazioni" nell'app, fare clic su "Il mio dispositivo"





4. Quindi selezionare l'opzione "Bound OK OK Nutrition Scale"
5. Una volta collegata l'App alla bilancia, iniziare a pesare. Metti il cibo in cima alla bilancia. Se la bilancia indica "12g", l'app visualizzerà anche "12g".
6. Ora, se vuoi trovare il valore nutritivo degli alimenti che consumi
7. Fare clic su "NUTRIZIONE ALIMENTARE", trovare il tipo di cibo.
8. Fare clic sulla categoria del cibo, ad esempio "pane", e posizionarla in cima alla bilancia. Lo schermo del cellulare mostra il valore nutritivo corretto.
9. Quindi, per trovare il valore nutritivo di qualsiasi alimento, è sufficiente fare clic sulla categoria dell'alimento dall'elenco e, in questo modo, avrai il valore nutrizionale corretto.

La tabella riportata di seguito è l'esempio del tipo di alimento con il suo valore nutritivo, menzionato nell'app OK OK Nutrition:

Tipo di cibo	Peso	Calorie	Carb.	Colestolo	Proteina	Fibra	Grasso
Grano integrale	120.8gm	295	55	0	12.9	8.1	4.3
Pane bianco	120.8gm	321	57	0	9.6	2.9	4.8
Funghi in scatola	120.8gm	28	6	0	2.3	2.8	0
Frittata di uova	120.8gm	182	1	420	12.4	0	13.7
Mais in scatola	120.8gm	94	23	0	2.9	2.4	0.6
Banana	120.8gm	110	28	0	1.2	2.8	0.6
Biscotti (gocce di cioccolato)	120.8gm	576	84	0	12	3.6	24

I vantaggi di avere un valore nutritivo:

Questa bilancia è appositamente progettata per ogni singola persona che desidera avere una vita buona e sana.

Questo dispositivo non solo ti dà il valore nutrizionale del cibo, ma ti aiuta anche a creare la tua tabella di dieta.

Questo dispositivo è un passo rivoluzionario per rendere la tua vita più sana

Di seguito è riportato un esempio di assunzione di calorie suddivise in tabella dietetica:

Pasti	Calorie totali	Carb.	Proteina	Grassi
Colazione	500	300	125	75
Snack	200	120	80	0
Pranzo	700	400	175	125
Cena	200	120	80	0
Cena	600	360	150	90
Totale	2200	1300	610	290

In questo modo, con l'aiuto dei valori nutrizionali disponibili nell'APP e nella tabella delle calorie assunte, è possibile creare la propria tabella alimentare.

INFORMAZIONI SUL DISPLAY DI ERRORE

- Quando la bilancia è sovraccarica, "Err" apparirà sul display.
- Quando lo schermo mostra il "segnale di avviso di batteria", significa che la potenza non è sufficiente, sostituire le batterie il prima possibile.

UTILIZZO E INSTALLAZIONE DELLE BATTERIE

- Utilizzare 2 batterie AAA / LR03 (1,5 V).
- Quando si cambiano le batterie, aprire il coperchio della batteria sul retro, inserire le batterie nel vano batterie. Assicurati che i poli positivo e negativo siano correttamente allineati per ciascuna batteria. Quindi chiudere bene il coperchio della batteria. Sostituire entrambe le batterie contemporaneamente.
- Non smaltire le batterie come normali rifiuti. Ricicliarli sempre portandoli ai centri di smaltimento autorizzati dal governo o trova contenitori per lo smaltimento di batterie a secco in qualsiasi grande supermercato, negozio di elettronica o prodotti elettrodomestici nelle vicinanze o centri commerciali che hanno questo tipo di strutture disponibili.

CONSIGLI D'USO E CURA

- Il peso massimo della bilancia è 5000 g (5 kg), che include il peso prima della tara. Quindi non inserire mai ingredienti alimentari che eccedono questa capacità.
- Per garantire la durata della bilancia, non mettere la bilancia in condizioni di bagnato, caldo e freddo.
- Il prodotto appartiene a un'apparecchiatura elettronica di pesatura ad alta precisione, non premere o far cadere la bilancia, altrimenti la bilancia può essere facilmente danneggiata.
- Se la superficie della bilancia è sporca, pulire la bilancia con un panno morbido, non usare mai detersivi chimici né permettere all'acqua di entrare nella bilancia.
- Il prodotto serve solo per la pesatura di piccoli prodotti, non utilizzarlo per il commercio.
- Se il risultato del display appare in modo improprio, controllare le batterie e che il loro punto di contatto sia ben a contatto. Assicurati che siano ben collegati. Se il risultato non è ancora corretto, sostituire con batterie nuove e riprovare.
- Se il prodotto non funziona anche dopo che le batterie sono state sostituite con batterie nuove, o se il display è danneggiato e il display risulta non funzionante, farlo riparare presso un centro di assistenza post-vendita autorizzato.
- Se questo prodotto diventa difettoso e deve essere smaltito, non smaltirlo con i rifiuti generici.

Riciclare sempre portandolo presso un centro di smaltimento autorizzato dal governo, oppure trovare contenitori per lo smaltimento di prodotti elettronici o contenitori per lo smaltimento in qualsiasi grande supermercato, negozio di elettronica o elettrodomestici o centri commerciali nelle vicinanze che abbiano questo tipo di strutture disponibili

DECLARACIÓN DE CONFORMIDAD

Este dispositivo cumple con la la Directiva de Compatibilidad Electromagnética 2014/35/CE, y la Directiva 2015/863 UE sobre restricciones a la utilización de determinadas sustancias peligrosas en aparatos eléctricos y electrónicos.



DECLARATION OF CONFORMITY

This device complies with Electromagnetic Compatibility Directive 2014/35/CE, and the Directive 2015/863 UE on the restriction of the use of certain hazardous substances in electrical and electronic equipment.



DÉCLARATION DE CONFORMITÉ

Cet appareil est conforme à la directive Compatibilité électromagnétique 2014/35/CE, et la directive 2015/863 UE relative à la limitation de l'utilisation de certaines substances dangereuses dans les équipements Électrique et électronique.



DECLARAÇÃO DE CONFORMIDADE

Este dispositivo está em conformidade com a Directiva de Compatibilidade Electromagnética 2014/35/CE, y a Directiva 2015/863 UE relativa à restrição do uso de determinadas substâncias perigosas em equipamentos eléctricos e electrónicos



KONFORMITÄTSERKLÄRUNG

Dieses Gerät entspricht der Richtlinie zur elektromagnetischen Verträglichkeit 2014/35/CE und der Richtlinie 2015/863 UE zur Beschränkung der Verwendung bestimmter gefährlicher Stoffe in Elektro- und Elektronikgeräten.



DICHIARAZIONE DI CONFORMITÀ

Questo dispositivo è conforme alla Direttiva sulla compatibilità elettromagnetica 2014/35/CE e alla Direttiva 2015/863 UE sulla restrizione dell'uso di determinate sostanze pericolose nelle apparecchiature elettriche ed elettroniche.



Este símbolo significa que, si desea deshacerse del producto, una vez transcurrida la vida del mismo, debe depositarlo por los medios adecuados a manos de un gestor de residuos autorizado para la recogida selectiva de Residuos de Aparatos Eléctricos y Electrónicos (RAEE).



Importado por:

Sansan Appliances S.L, NIF: B98753056,
C/ Barcas 2, 2
46002 Valencia, España
Producto fabricado en P.R.C - Diseñado por
SOGO basada en las normas de calidad
europeas
Servicio postventa: www.sogosat.com
sogosat@sogosat.com / 0034 902 222 161

Este símbolo significa que se desejar desfazer-se do produto depois de terminada a sua vida útil, deve entregá-lo através dos meios adequados ao cuidado de um gestor de resíduos autorizado para a recolha selectiva de Resíduos de Equipamentos Eléctricos e Electrónicos (REEE).



Importado por:

Sansan Appliances S.L, NIF: B98753056,
C/ Barcas 2, 2
46002 Valencia, Espanha
Producto fabricado na P.R.C - projetado pelo
SOGO com base nas normas de qualidade
europeias.
Serviço pós-venda: www.sogosat.com /
sogosat@sogosat.com / 0034 902 222 161

This symbol means that in case you wish to dispose of the product once its working life has ended, take it to an authorised waste agent for the selective collection of waste electrical and electronic equipment (WEEE).



Imported by:

Sansan Appliances S.L, NIF: B98753056,
C/ Barcas 2, 2
46002 Valencia, Spain
Product made in P.R.C. – Designed by
SOGO based on the European Quality
Standards
Customer Service: www.sogosat.com /
sogosat@sogosat.com / 0034 902 222 161

Questo simbolo indica che nel caso in qui si desidera smaltire il prodotto una volta la sua vita lavorativa è finite si dovrebbe prendere ad un agente autorizzato di rifiuti per la raccolta selettiva di apparecchi elettriche ed elettroniche (WEEE).



Importato da:

Sansan Appliances S.L, NIF: B98753056,
C/ Barcas 2, 2
46002 Valencia, Espanha
Prodotto fatto a P.R.C - Disegnato da SOGO
in base alla Norme di Qualità Europea
Servizio al cliente: www.sogosat.com /
sogosat@sogosat.com / 0034 902 222 161

Ce symbole signifie que si vous souhaitez vous défaire du produit, une fois que celui-ci n'est plus utilisable, remettez-le, suivant la méthode appropriée, à un gestionnaire de déchets d'équipements électriques et électroniques (DEEE).



Importé par:

Sansan Appliances S.L, NIF: B98753056,
C/ Barcas 2, 2
46002 Valencia, Espagne
Produit fabriqué en P.R.C - Conçu par
SOGO sur la base des normes de qualité
européennes.
Service après-vente: www.sogosat.com /
sogosat@sogosat.com / 0034 902 222 161

Dieses Symbol bedeutet, dass für den Fall, möchten Sie das Produkt entsorgen, sobald seine Lebensdauer beendet ist, sollen Sie sich an einen autorisierten Abfallmittel wenden, für die Abfällen von Elektro- und Elektronikgeräten selektive Sammlung (WEEE).



Importiert durch:

Sansan Appliances S.L, NIF: B98753056,
C/ Barcas 2, 2
46002 Valencia, Spain
Produkt gemacht in P.R.C. -Entworfen von
Sogo auf der Grundlage der europäischen
Qualitätsstandards
Kundendienst: www.sogosat.com /
sogosat@sogosat.com / 0034 902 222 161





SOGO[®]

Human Technology

ref. SS-2915

