



# SOGO®

Human Technology



## SECADOR DE PELO PROFESIONAL

*Motor DC*

2200W  
MAX

2  
VELOCIDADES

3  
TEMPERATURAS

  
BOTÓN  
AIRE FRÍO

SS-3675  
[www.sogo.es](http://www.sogo.es)



# SOGO®

**Product:**  
cm / 299.5 g  
**Gift box:**  
24 x 9.8 x 29 cm / kg  
**Export Carton:**  
49.5 x 31 x 60 cm / kg



tecnología del hogar  
home technology



Uds. /caja: 12

## ESP SECADOR DE PELO PROFESIONAL MOTOR DC

- » Control de 2 velocidades – 3 temperaturas
- » Botón especial para aire frío
- » Cable largo de 1.8 metros
- » Con concentrador
- » Cubierta del filtro en Lado trasero desmontable
- » Corte automático por la seguridad
- » Con colgador
- » Tacto especial muy suave
- » Excelente Calidad SOGO

**Tensión / Frecuencia:** 220 - 240V ~ 50/60 Hz  
**Potencia de Consumo:** 1800 - 2200W

## FRA SECHE CHEVEUX PROFESSIONNEL MOTEUR DC

- » 2 Vitesses – 3 températures
- » Bouton Special Air Froid "Cool Touch"-B
- » Cable longueur 1.8 metre
- » Avec Concentreur
- » Couvercle du filtre verso amovible
- » Coupé de la sécurité
- » Avec crochet
- » Toucher très doux
- » Excellent Qualité SOGO

**Tension / Fréquence:** 220 - 240V ~ 50/60 Hz  
**Puissance:** 1800 - 2200W

## ENG PROFESSIONAL HAIR DRYER DC MOTOR

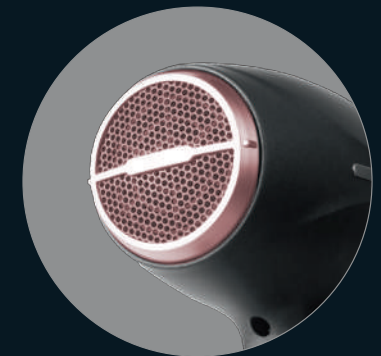
- » 2 speed - 3 temperatures
- » With cool shot button
- » 1.8 metre long cable
- » With concentrator
- » Back side removable filter cover
- » Safety Cut off
- » Hang up hook
- » Soft touch finish
- » Excellent SOGO quality

**Voltage / Frequency:** 220 - 240V ~ 50/60 Hz  
**Power Consumption:** 1800 - 2200W

## POR SECADOR DE CABELO PROFISSIONAL DC MOTOR

- » 2 velocidades – 3 opções de temperatura
- » Boton de fluxo de ar frio
- » Cable largo de 1.8 mtr
- » Com concentrador
- » Tampa do filtro verso removível
- » Corte para segurança
- » Anel para pendurar
- » Toque especial muito suave
- » Excelente Qualidade SOGO

**Tensão / Frequência:** 220 - 240V ~ 50/60 Hz  
**Consumo de energia:** 1800 - 2200W



SS-3675  
[www.sogo.es](http://www.sogo.es)



© SOGO 2017. All Rights Reserved.