

SOGO®

Human Technology

manual de instrucciones
instructions for use
mode d'emploi



6 en 1 adaptador universal de viaje
6 in 1 universal travel adapter
6 en 1 adaptateur de voyage

ref. SS-18125



Instrucciones de Uso de Seguridad

Fusible de seguridad de 6.3A incorporado para proteger completamente su dispositivo. **Fusible fácil de reemplazar.**



1 x Fusible de seguridad de repuesto.



Toma de CA Universal

Clasificación de potencia de CA:

6A máx. 100V-240V
660W máx. a 110V
1320W máx. a 220V
1380W máx. a 230V
1440W máx. a 240V

Abra la tapa del fusible con una moneda o un artículo delgado similar.



Nota: El zócalo de CA universal no es un convertidor, no puede convertir voltaje.

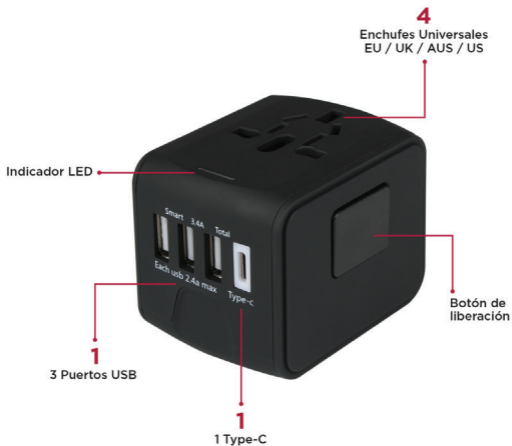
Precaución: No use dispositivos de alta potencia en la Toma universal de CA. El dispositivo que desee usar no puede exceder el límite de potencia indicado.



SOGO®

Adaptador de Viaje 6 en 1

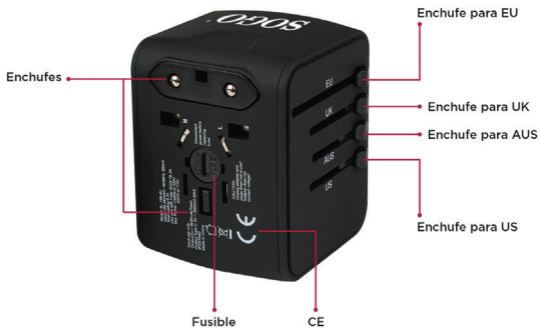
Compatible con más de 150 países. Cargadores USB Multi Puertos.
Carga rápida para todo tipo de dispositivos USB.



SOGO®

El Mejor Compañero

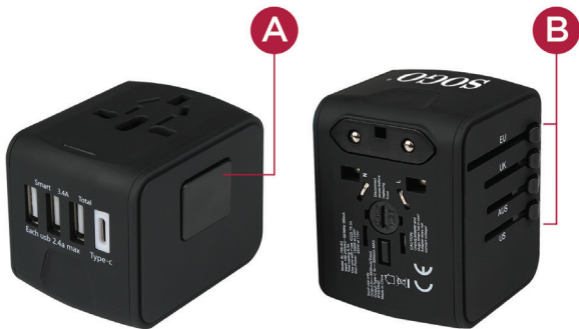
Sin problemas para toma de corriente en todo el mundo y diferentes enchufes.



SOGO®

Instrucciones de Uso

- 1. INICIO:** Mantenga presionado **A** al mismo tiempo empuje **B** hacia afuera un control deslizante para conectarlo con la toma de corriente.
- 2. CERRAR:** Mantenga presionado **A** al mismo tiempo deslice **B** hacia su posición inicial.
- 3.** Los mismos pasos para otros países.



SOGO[®]

Puerto USB-C de alta velocidad, especial para dispositivos USB tipo C

El puerto USB-C de 15W, carga a toda velocidad teléfonos y tabletas.

- 1 puerto USB-C
Salida: 5V/3A máx.
- 3 puertos USB Estándar
Salida: 5V/2.4A máx. cada puerto.



1 Type-C



SOGO®



6 en 1

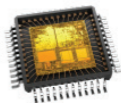
**Multi Puerto USB.
Compatible con +150 países.**

Smart IC Chip incorporado, aumenta la velocidad de carga

IC Chip inteligente incorporado, reconoce sus dispositivos, ajustando automáticamente la salida de corriente correcta, aumenta su velocidad de carga y permite carga simultánea de múltiples dispositivos a alta velocidad.



Carga Rápida



Smart IC Chip

SOGO®

Diseño de obturador seguro para bebé



SOGO

3.4A Carga Rápida



A nadie le gusta cargar lentamente.
¡Es asombroso! 3 veces más rápido que el cargador 1A



3.4A

1A

0.5A

SOGO®

Safety Use Instructions

Built in 6.3A safety fuse completely protect your device.
Easily replaceable fuse.



1 x Spare Safety Fuse.



Universal AC Socket

AC Power Rating:

6A max. 100V-240V
660W max. at 110V
1320W max. at 220V
1380W max. at 230V
1440W max. at 240V

Open the fuse's cap with a coin or similar thin item.



Note: The universal AC Socket is not a converter, It can't convert voltage.

Caution: Please don't use High Power Appliances in the Universal AC Socket. The device you intend to use can not exceed the above power limit.



SOGO®

6 in 1 Travel Adapter

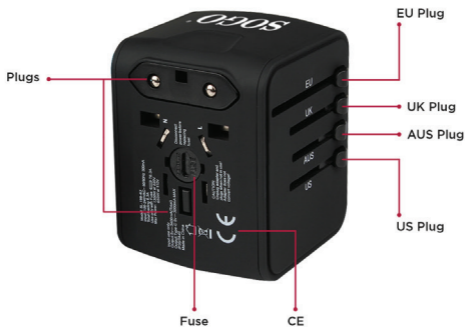
Covers more than 150 countries. Multi port USB chargers.
Fast charging for all kinds of USB devices.



SOGO®

Best Partner

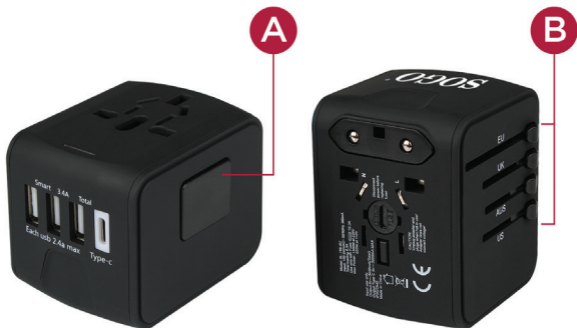
No trouble for worldwide power socket.
No trouble for different plugs.



SOGO®

How to Use

- 1. START:** Press and Hold **A** at the same time push out a slider **B** to connect it with your power.
- 2. CLOSE:** Press and Hold **A** at the same time push back **B** to its original position.
- 3. Same steps for other countries.**



SOGO®

High Speed USB-C port, special for USB Type-C devices

The USB-C Port 15W output, full speed charge for phones and tablets.

- 1 x USB-C port,
Output: 5V/3A max.
- 3 x Standard USB port
Output: 5V/2.4A max. each port



1 Type-C



SOGO[®]

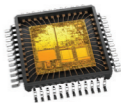


6 in 1

Multiport USB.
Compatible in +150 countries.

Built in Smart IC Chip, Boosts Charging Speed

Built-in smart IC chip, intelligently recognizes your devices, adjusting the right current output automatically, boosts its charging speed, allows simultaneous multi-devices charging at high speed.



Smart IC Chip


SOGO[®]

Baby safe shutter design



SOGO®

3.4A Fast Charging

 No one likes slowly charging.
It is amazing! 3 times faster than 1A charger



3.4A



1A



0.5A

SOGO®

Instructions d'utilisation de sécurité

Construit en 6.3A fusible de sécurité protéger votre appareil.

Fusible facile à remplacer.



1 x d'un fusible de sécurité de rechange.



Prise secteur universelle

Puissance nominale AC:

6A max. 100V - 240V

660W à 110 V max.

1320W max. à 220V

1380W à 230 V max.

1440W max. à 240V



Remarque: la prise secteur universelle n'est pas un convertisseur, il ne peut pas convertir la tension

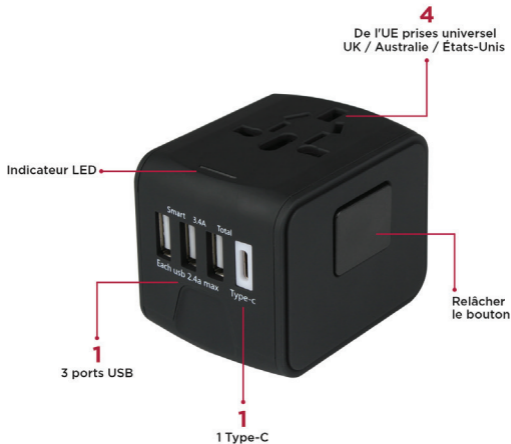
Attention: Veuillez ne pas utiliser les appareils de haute puissance dans la prise secteur universel. L'appareil que vous souhaitez utiliser ne peut pas dépasser la limite de puissance indiquées ci- dessus.



SOGO®

6 en 1 adaptateur de voyage

Couvre plus de 150 countries. Port Multi chargeurs USB.
Charge rapide pour tous types de périphériques USB.



SOGO®

Meilleur Partenaire

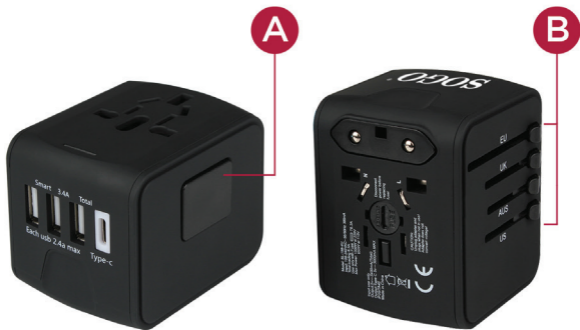
Aucun problème pour la prise d'alimentation dans le monde entier.
Aucun problème pour les différents connecteurs.



SOGO®

Comment utiliser

- 1. Départ:** Appuyer sur la touche **A** en même temps, poussez le curseur **B** pour le connecter à votre tension.
- 2. A proximité:** Maintenez une **A** en même temps repoussez **B** à sa position d'origine.
- 3. Même procédure pour les autres pays.**



SOGO®

C-USB haute vitesse, port USB spécial pour les appareils de type C

Le port USB-C 15W sortie relais, pleine vitesse pour téléphones portables et tablettes

- 1 x USB-port C,
Sortie: 5V/3A max.
- 3 x port USB standard,
Sortie: 5V / 2.4A max. chaque port



1 Type-C



SOGO®

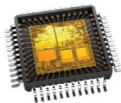


6 en 1

USB port Multi.
Compatible en pays +150.

Construit dans Smart IC Puce, améliore la vitesse de chargement

IC intelligent intégré, puce reconnaît intelligemment vos appareils, réglage de la sortie courant droit automatiquement, augmente sa vitesse de charge, permet à plusieurs périphériques simultanément la charge à haute vitesse.



IC Puce intelligente

SOGO®

Coffre-fort de bébé de la conception de l'obturateur



SOGO®

3.4A Charge rapide



Personne n'aime la charge lentement.
C'est étonnant ! 3 fois plus rapide qu'un chargeur 1A



3.4A

1A

0.5A

SOGO®

DECLARACIÓN DE CONFORMIDAD

Este dispositivo cumple con la Directiva de baja tensión 2014/35/CE, la Directiva de Compatibilidad Electromagnética 2014/30/UE, la Directiva 2011/65/UE sobre restricciones a la utilización de determinadas sustancias peligrosas en aparatos eléctricos.



Este símbolo significa que, si desea deshacerse del producto, una vez transcurrida la vida del mismo, debe depositarlo por los medios adecuados a manos de un gestor de residuos autorizado para la recogida selectiva de Residuos de Aparatos Eléctricos y Electrónicos (RAEE).



Importado por:

Sansyan Appliances S.L, NIF: B98753056,
C/ Barcas 2, 2
46002 Valencia, España
Producto fabricado en P.R.C. - Diseñado por SOGO
basada en las normas de calidad europeas

Imported by:

Sansyan Appliances S.L, NIF: B98753056,
C/ Barcas 2, 2
46002 Valencia, Spain
Product made in P.R.C. - Designed by SOGO
based on the European Quality Standards

Importé par:

Sansyan Appliances S.L, NIF: B98753056,
C/ Barcas 2, 2
46002 Valencia, Espagne
Produit fabriqué en P.R.C - Conçu par
SOGO sur la base des normes de qualité européennes.

DECLARATION OF CONFORMITY

This device complies with Low Voltage Directive 2014/35/EC, Electromagnetic Compatibility Directive 2014/30/EU, Directive 2011/65/EU on the restriction of the use of certain hazardous substances in electrical and electronic equipment.



This symbol means that in case you wish to dispose of the product once its working life has ended, take it to an authorised waste agent for the selective collection of waste electrical and electronic equipment (WEEE)



DÉCLARATION DE CONFORMITÉ

Cet appareil est conforme à la Directive Basse Tension 2014/35/CE, la directive Compatibilité électromagnétique 2014/30/UE, la directive 2011/65/UE relative à la limitation de l'utilisation de certaines substances dangereuses dans les équipements et la directive 2009/125 / CE électriques et électroniques.



Ce symbole signifie que si vous souhaitez vous défaire du produit, une fois que celui-ci n'est plus utilisable, remettez-le, suivant la méthode appropriée, à un gestionnaire de déchets d'équipements électriques et électroniques (DEEE).



Servicio postventa /
Customer Service /
Service après-vente

www.sogosat.com
sogosat@sogosat.com
0034 902 222 161

SOGO®

Human Technology



ref. SS-18125

